

Leverandør <b>Nymoelle Stenindustrier A/S</b> Øster Hedevej 2 4000 Roskilde	Varedeklaration <b>1411 - 5 - ---</b> Produkt <b>1411</b>	Fra dato <b>2026-05-22</b>	Erstatter <b>2025-10-20</b>
Produktionssted <b>Højby Grusgrav</b> Svendborgvej 5220 Odense S	Produktbetegnelse <b>Stabilt grus 0-32 kv.II GE,OC75,UF9,LF2,Cr70</b> Produktbetegnelse <b>011186</b>		

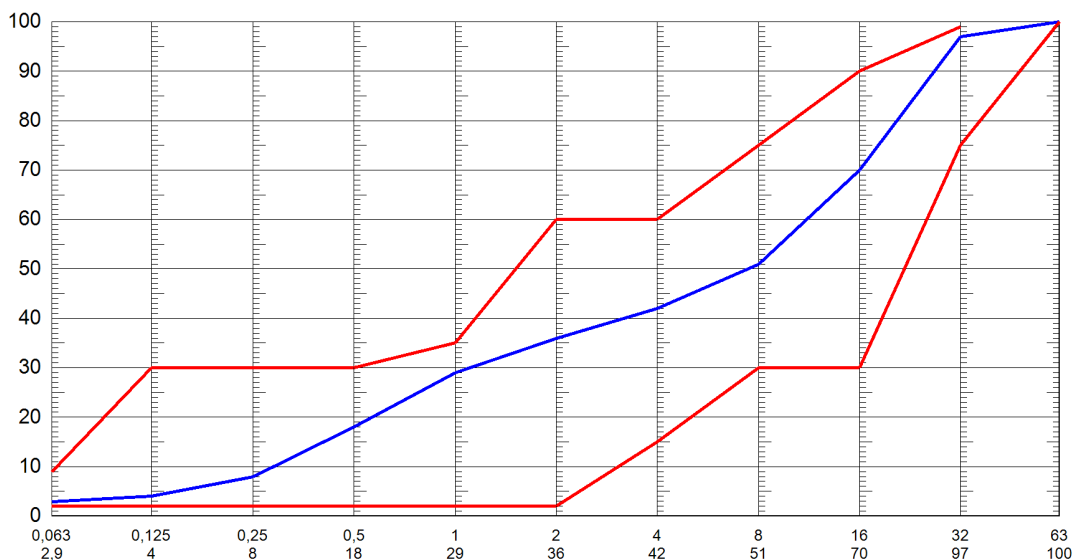
Egenskab / prøvemethode	Middelværdi	Min værdi	Max værdi
<b>DS/EN 933-5 Total runde (Ctr), &gt;90% overflader runde</b>	<b>33,0</b>	<b>0,0</b>	<b>70,0</b>
<b>DS/EN 933-9 Methylenblå</b>			<b>3</b>

**EN 933-1 KORNSTØRRELSEFORDELING**

 D60 : D10  
D50

 Min- Max- Middelt Sigte-  
værdi værdi værdi serie

100	100	63
75	99	32
30	90	16
30	75	8
15	60	4
2	60	2
2	35	1
2	30	0,5
2	30	8
2	30	0,25
2	30	4
2,0	9,0	2,9



Bemærkning

Deklareret produkt, FPC- certificeret af Bureau Veritas Certification iht. EN 13285

Vejdirektoratets udbudsforskrift: "Produktionsstyring for sand, grus og sten til vejbygning"

Lise Blessing, Laborant

EN 13285

 BUREAU VERITAS  
Certification Denmark A/S

Cert. no. 9767

