

**ANALYSRAPPORT Stenmaterial** Side 1 af 1

Leverandør <b>Nymølle Stenindustrier A/S</b> <b>Hovedgaden 539</b> <b>DK - 2640 Hedehusene</b>	Varedeklaration <b>SV009951-1</b> Produkt <b>Sandfyld DS401</b>	Dato for prøveudtagning <b>22-01-2019</b> Modtaget den <b>23-01-2019</b> Reference nr	Prøve start <b>23-01-2019</b> Prøve slut <b>23-01-2019</b> ID nr
Produktionssted <b>Svogerslev Grusgrav</b> <b>Lindborgvej 45</b> <b>DK-4000 Roskilde</b>	Produktbetegnelse <b>VEJMATERIALE</b> Objekt	Prøve udtaget <b>Hans</b>	Mærkning

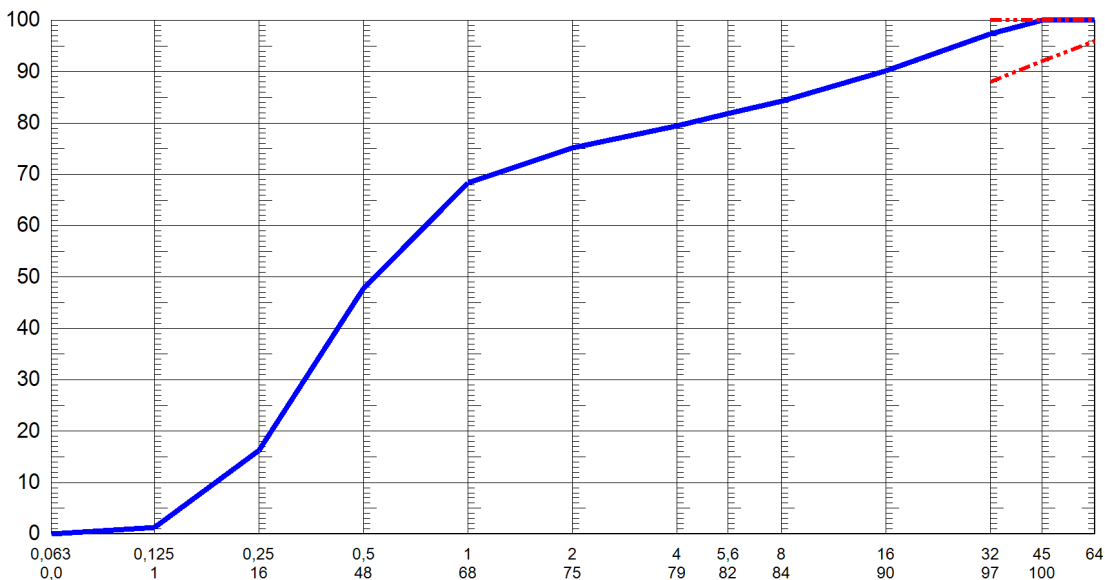
Egenskab / prøvningsmetode	Værdi	Min værdi	Max værdi
EN 933-1 Kornstørrelsesfordeling			
EN933-1 Tørsigtning			
EN933-1 Vand (%)	<b>7,2</b>		
EN 13286-5 Vibrationsforsøg pd,max (Mg/m <sup>3</sup> )	<b>1,94</b>		
EN 13286-5 Vibrationsforsøg W opt. (%)	<b>10,4</b>		
EN 933-9 Methylenblå	<b>&lt; 3</b>		

**Kornstørrelsesfordeling**

D60	0,797	D50	0,553	D60/D10 (U-tal)	4,0
D10	0,198				

Min-værdi	Max-værdi	Forv. værdi	Sigte-serie
-----------	-----------	-------------	-------------

		100	
96	100	100	64
92	100	100	45
88	100	97	32
		90	16
		84	8
		82	5,6
		79	4
		75	2
		68	1
		48	0,5
		16	0,25
		1	0,125
0,0	5,0	0,0	0,063



Bemærkninger	Sted og dato <b>29-01-2019</b>
	<b>Hans Pauli Joensen, Laboratorieleder</b> Elektronisk signatur