

## ANALYSRAPPORT

Side 1 af 1

Leverandør <b>Nymølle Stenindustrier</b> Øster Hedevej 2 4000 Roskilde	Varedeklaration <b>2511-1</b> Produkt <b>Stabilitgrus kv. II</b>	Dato for prøveudtagning <b>02-09-2019</b> Modtaget den <b>05-09-2019</b> Reference nr	Prøve start <b>06-09-2019</b> Prøve slut <b>09-09-2019</b> ID nr
Produktionssted <b>Kliplev Grusgrav</b> Hærvejen 96A Kliplev 6200 Åbenrå	Produktbetegnelse <b>VEJMATERIALE</b> Objekt	Prøve udtaget <b>15.00</b> Udtaget af <b>Robert</b>	Mærkning

Egenskab / prøvningsmetode	Værdi	Min værdi	Max værdi
EN 933-1 Kornstørrelsesfordeling			
EN933-1 Udvaskning og sigtning			
EN933-1 Vand (%)	6,3		
EN 13286-5 Vibrationsforsøg pd,max (Mg/m <sup>3</sup> )	2,26		
EN 13286-5 Vibrationsforsøg W opt. (%)	6,6		
EN 933-5 Knusningsgrad			
Totalt runde (tr), >90% overflader runde (%)	66		
EN 933-9 Methylenblå	<=3		3,0

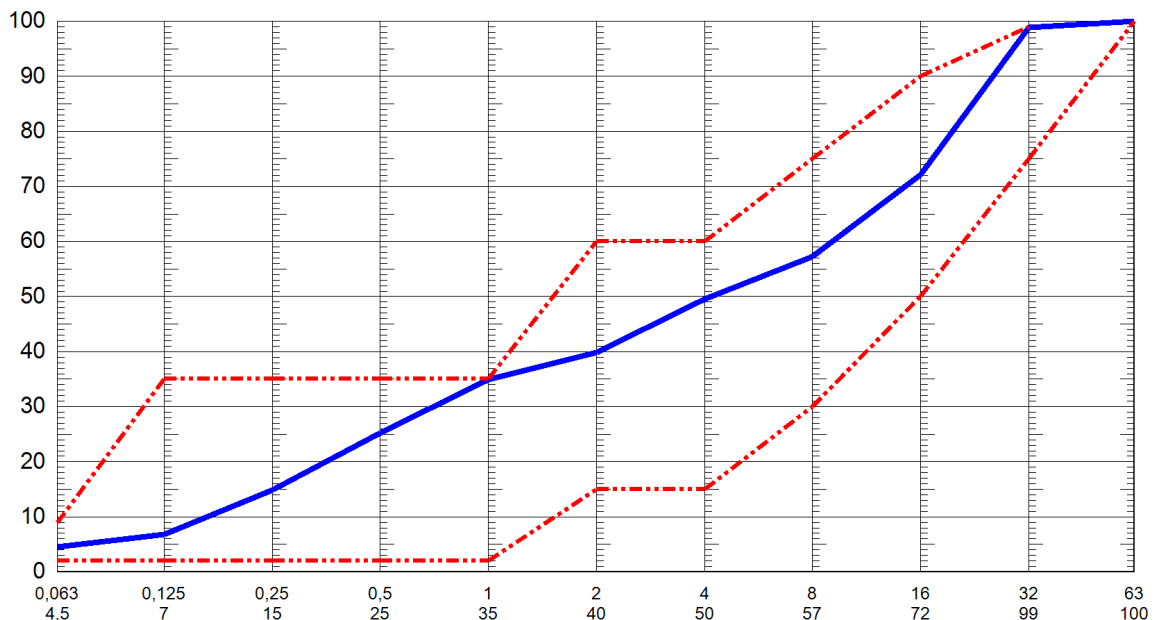
### Kornstørrelsesfordeling

gnf.%

D60	9,501	D50	4,198	D60/D10 (U-tal)	54,6
D10	0,174				

 Min- Max- Forv. Sigte-  
værdi værdi værdi serie

100	100	63
75	99	32
50	90	16
30	75	8
15	60	4
15	60	2
2	35	1
2	35	0,5
2	35	0,25
2	35	0,125
2,0	9,0	4,5

 Sigte (mm)  
målt gnf. %


Bemærkninger

Sted og dato

**Odense 10-09-2019**
**Lise Blessing, Laborant**