

**ANALYSRAPPORT Stenmaterial**

Side 1 af 1

Leverandør <b>Nymølle Stenindustrier A/S</b> <b>Hovedgaden 539</b> <b>2640 Hedehusene</b>	Varedeklaration <b>5811-6</b> Produkt <b>Stabilt grus 0-32 kv.II</b> <b>GE,OC75,UF9,LF2,Cr70</b> Produktbetegnelse <b>Tørharpet og knust bakkematerialer</b> Objekt	Dato for prøveudtagning <b>31-10-2018</b> Modtaget den <b>02-11-2018</b> Reference nr ID nr Prøve udtaget Udtaget af <b>M.H</b>	Prøve start <b>02-11-2018</b> Prøve slut <b>05-11-2018</b> Mærkning
Produktionssted <b>Katholm Grusgrav</b> <b>Nymandsvej</b> <b>8444 Balle</b>			

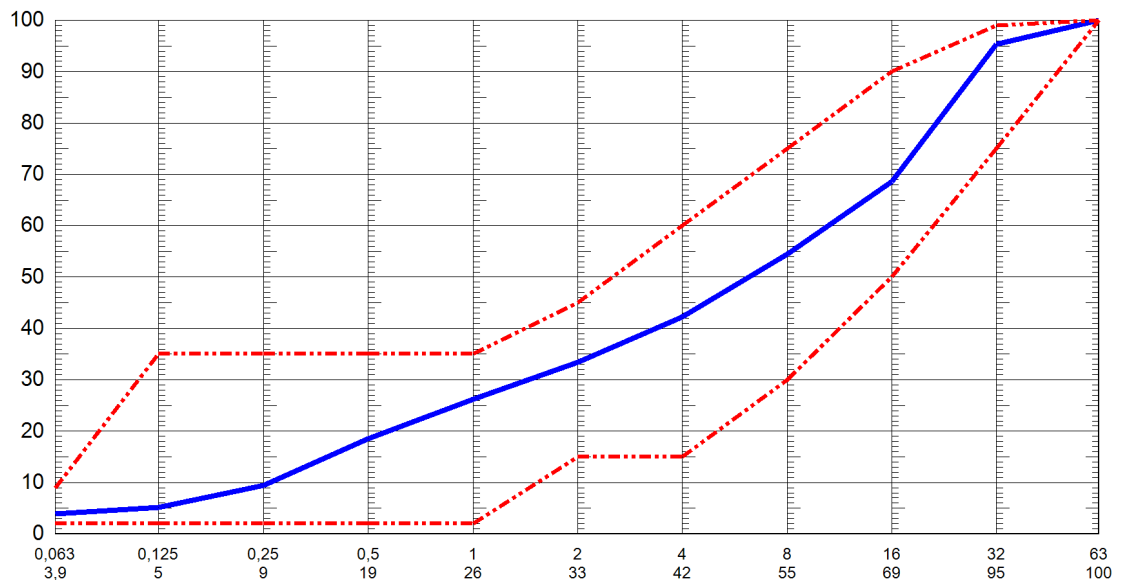
Egenskab / prøvningsmetode	Værdi	Min værdi	Max værdi
EN 933-1 Kornstørrelsesfordeling			
EN933-1 Tørsigtning			
EN933-1 Vand (%)	7,6		
EN 933-9 Methylenblå	< 3		3,0

**Kornstørrelsesfordeling**

D60	11,117	D50	6,533	D60/D10 (U-tal)	42,1
D10	0,264				

Min- værdi    Max- værdi    Forv. værdi    Sigte- serie

100	100	100	63
75	99	95	32
50	90	69	16
30	75	55	8
15	60	42	4
15	45	33	2
2	35	26	1
2	35	19	0,5
2	35	9	0,25
2	35	5	0,125
2,0	9,0	3,9	0,063



Bemærkninger

Sted og dato

**Odense 05-11-2018**
**Charlotte Sørensen, Laborant**

Elektronisk signatur