

|  |   |                               |                                |
|--|---|-------------------------------|--------------------------------|
| Leverandør<br><b>Nymoelle Stenindustrier A/S</b><br>Øster Hedevej 2<br>4000 Roskilde | Varedeklaration<br><b>5811 - 8 - ---</b><br>Produkt<br><b>5811</b>  | Fra dato<br><b>2024-01-01</b> | Erstatter<br><b>2018-08-01</b> |
| Produktionssted<br><b>Katholm Grusgrav</b><br>Nymandsvej<br>8444 Balle               | Produktbetegnelse<br><b>Stabilt grus 0-32 kv.II GE,OC75,UF9,LF2,Cr70</b><br>Produktbetegnelse<br><b>Tørharpet og knust bakkematerialer</b><br>Attest metode<br><b>Metode B - Princip 2 : Rullende kontrol</b> |                               |                                |

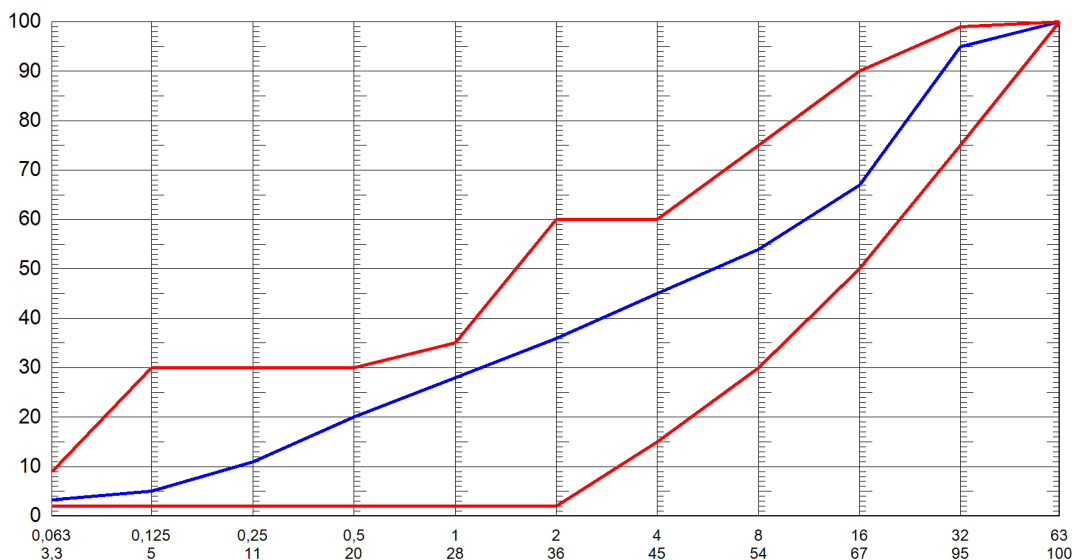
| Egenskab / prøvningsmetode                                      | Middelværdi | Min værdi | Max værdi   |
|---|-------------|-----------|-------------|
| <b>DS/EN 933-5 Totale runde (Ctr), &gt;90% overflader runde</b> | <b>33,0</b> |           | <b>70,0</b> |
| <b>DS/EN 933-9 Methylenblå</b>                                  |             |           | <b>3</b>    |

**EN 933-1 KORNSTØRRELSEFORDELING**

 D60 : D10  
D50

 Min- Max- Middelt  
værdi værdi værdi serie

|     |     |     |       |
|-----|-----|-----|-------|
| 100 | 100 | 100 | 63    |
| 75  | 99  | 95  | 32    |
| 50  | 90  | 67  | 16    |
| 30  | 75  | 54  | 8     |
| 15  | 60  | 45  | 4     |
| 2   | 60  | 36  | 2     |
| 2   | 35  | 28  | 1     |
| 2   | 30  | 20  | 0,5   |
| 2   | 30  | 11  | 0,25  |
| 2   | 30  | 5   | 0,125 |
| 2,0 | 9,0 | 3,3 | 0,063 |



Bemærkning

 Deklareret produkt, FPC- certificeret  
af Bureau Veritas Certification iht.  
DS/EN 13285

**Lise Blessing, Laborant**

EN 13285

 BUREAU VERITAS  
Certification Denmark A/S

Cert. no. 9767


**Nymoelle Stenindustrier A/S**  
Geolaboratoriet  
Stenløsegyden 31  
5260 Odense S

 Besøgsadresse  
Hovedkontor

 Telefon nr  
**46550419**  
Fax nr

 Org.nr  
MVA nr

 Email  
**lise.blessing@nymoelle.dk**  
Internetadresse  
**www.nymoelle.dk**