

Leverandør <b>Nymoelle Stenindustrier A/S</b> Øster Hedevej 2 4000 Roskilde	Varedeklaration <b>5825 - 14 - ---</b> Produkt <b>101-2060</b>	Fra dato <b>2019-10-01</b>	Erstatter <b>2019-09-01</b>
Produktionssted <b>Katholm Grusgrav</b> Nymandsvej 8444 Balle	Produktbetegnelse <b>sten 8-16 mm P Gc85/20 - f1,5 X0,XC1</b> Produktbetegnelse		
	Attest metode <b>Metode B - Princip 2 : Rullende kontrol</b>		

Egenskab / prøvningsmetode	Middelværdi	Min værdi	Max værdi
DS/EN 1097-6 Densitet & Abs. -VOT (Mg/m <sup>3</sup> )	2,46	2,42	2,50
DS/EN 1097-6 Densitet & Abs. -Absorption (%)	3,6	3,1	4,1
DS/EN 933-4 Formindeks	94	75	100
DS/EN 933-5 Totalt knust (Ctc), >90% overflader knust	10,0	0,0	20,0
DS/EN 1744 Kloridindhold - Klorid (%)	0		0,005
Ækvivalent alkaliindhold (%)	0		0,005
DS 405.4 Indhold af lette korn - < 2400 (%)	20,0		
DS 405.4 Indhold af lette korn - < 2200 (%)	10,0		

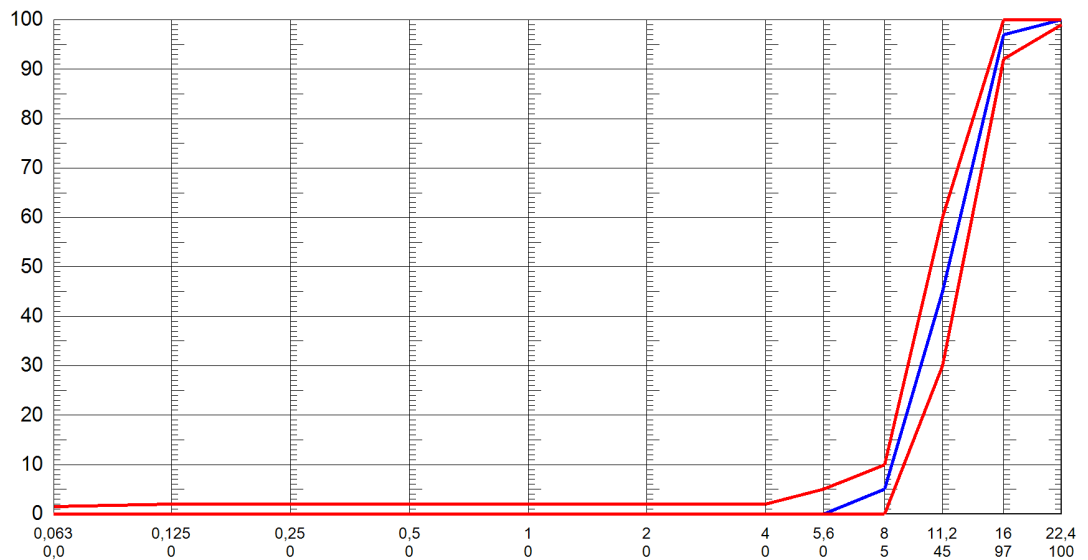
## EN 933-1 KORNSTØRRELSEFORDELING

D60 : D10

D50

Min- Max- Forv. Sigte-  
værdi værdi værdi serie

99	100	100	22,4
92	100	97	16
30	60	45	11,2
0	10	5	8
0	5	0	5,6
0	2	0	4
0	2	0	2
0	2	0	1
0	2	0	0,5
0	2	0	0,25
0	2	0	0,125
0,0	1,5	0,0	0,063



Bemærkninger

CE-mærket produkt, FPC-certificeret af Bureau Veritas Certification iht. DS/EN 12620:2008 og DS/EN 206 DK NA:2019 - System 2+

Lise Blessing, Laborant

EN 12620

BUREAU VERITAS  
Certification Denmark A/S

Cert. no. 0615-CPD-9975

