

ANALYSRAPPORT

Side 1 af 1

Leverandør Nymølle Stenindustrier A/S Øster Hedevej 2 4000 Roskilde	Varedeklaration 5961-12 Produkt E-sand 0-2 mm Gf85 - f3 - XC2, XD3, XS3, XF4, XA3	Dato for prøveudtagning 22-01-2021 Modtaget den 25-01-2021 Reference nr ID nr	Prøve start 26-01-2021 Prøve slut 29-01-2021 Mærkning
Produktionssted Haldum Grusgrav Lynghøjvej Haldum 8382 Hinnerup	Produktbetegnelse BETON Objekt	Prøve udtaget Udtaget af KC	

Egenskab / prøvningsmetode	Værdi	Min værdi	Max værdi
EN 933-1 Kornstørrelsesfordeling Udvaskning og sigtning Vand (%)	9,5		
EN 1097-6 Densitet og absorption (kg/m ³) Korndensitet - VOT (Mg/m ³) Absorberet vand (%)	2,63 0,4	2,58 0,1	2,66 0,5

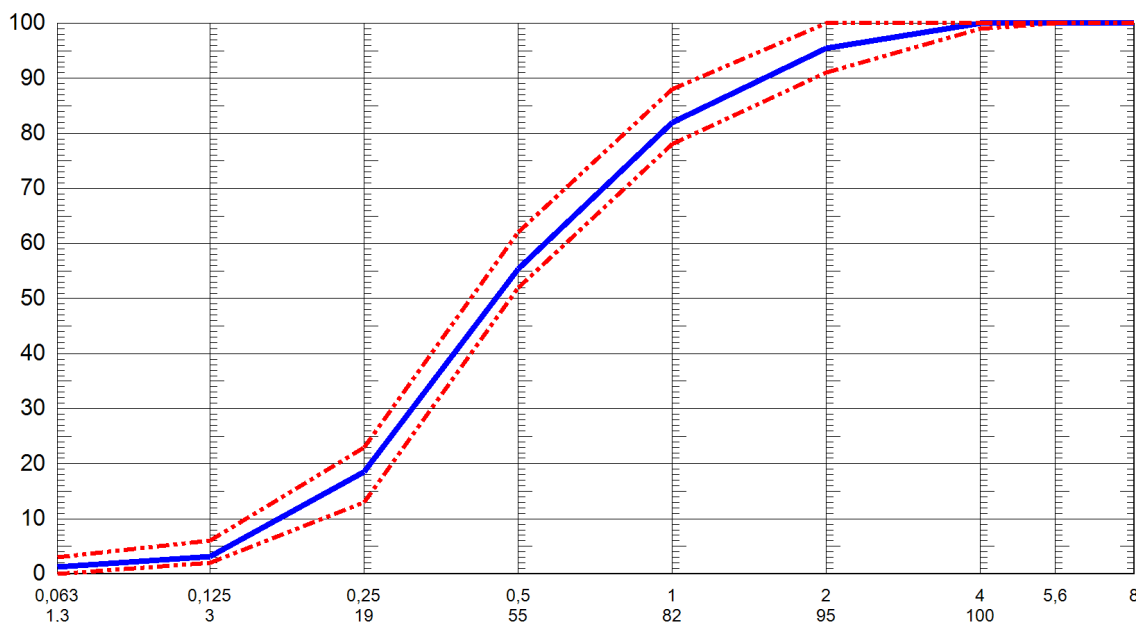
Kornstørrelsesfordeling

gnf.%

 D60 0,588 D50 0,464 D60/D10 (U-tal) 3,3
 D10 0,180

 Min- Max- Målt Sigte-
værdi værdi værdi serie

100	100	100	8
100	100	100	5,6
99	100	100	4
91	100	95	2
78	88	82	1
52	62	55	0,5
13	23	19	0,25
2	6	3	0,125
0,0	3,0	1,3	0,063

 Sigt (mm)
målt gnf. %


Bemærkning

Sted og dato

Odense 29-01-2021
Lise Blessing, Laborant