

ANALYSRAPPORT

Side 1 af 1

Leverandør Nymølle Stenindustrier A/S Øster Hedevej 2 4000 Roskilde	Varedeklaration 9112-1 Produkt BS I	Dato for prøveudtagning 08-09-2022 Modtaget den 12-09-2022 Reference nr	ID nr	Prøve start 12-09-2022 Prøve slut 14-09-2022
Produktionssted Glesborg Grusgrav Kastbjergvej 9A 8585 Glesborg	Produktbetegnelse	Prøve udtaget		Mærkning
	Objekt	Udtaget af		

Egenskab / prøvningsmetode	Værdi	Min værdi	Max værdi
EN 933-1 Kornstørrelsesfordeling			
Udvaskning og sigtning			
Vand (%)	3,7		
DS/EN 13286-5 Vibrationsforsøg pd, max (Mg/m ³)	1,87		
DS/EN 13286-5 Vibrationsforsøg W opt. (%)	10,9		
Kalkindhold (CTO) (%)	1,4		
EN 933-9 Methylenblå	0,72		3,0

Kornstørrelsesfordeling

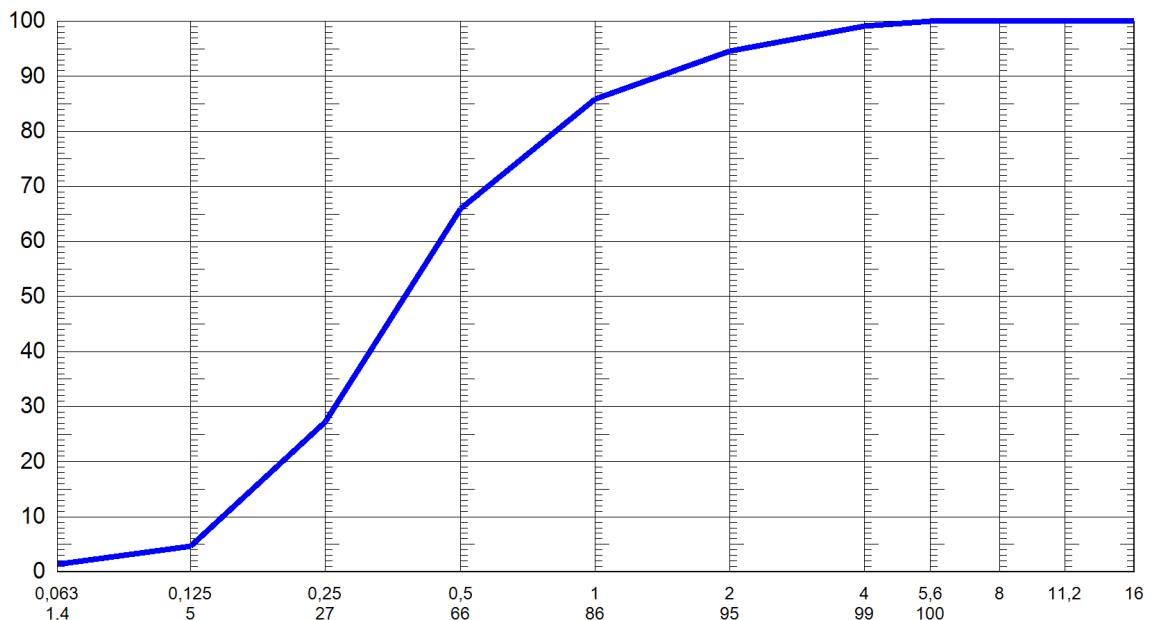
gnf.%

D60	0,461	D50	0,397	D60/D10 (U-tal)	3,0
D10	0,154				

 Min- Max- Målt Sigte-
værdi værdi værdi serie

100	16
100	11,2
100	8
100	5,6
99	4
95	2
86	1
66	0,5
27	0,25
5	0,125
5,0	1,4
	0,063

Sigt (mm)	0,063	0,125	0,25	0,5	1	2	4	5,6	8	11,2	16
målt gnf. %	1,4	5	27	66	86	95	99	100			



Bemærkning

Sted og dato

Odense 14-09-2022
Lise Blessing, Laborant