

## ANALYSRAPPORT

Side 1 af 1

Leverandør <b>Nymølle Stenindustrier A/S</b> Øster Hedevej 2 4000 Roskilde	Varedeklaration <b>9125-6</b> Produkt <b>Ærter 8/16 mm P Gc85/20 - f1,5 X0, XC1</b>	Dato for prøveudtagning <b>30-07-2021</b> Modtaget den <b>11-08-2021</b> Reference nr	Prøve start <b>11-08-2021</b> Prøve slut <b>12-08-2021</b> ID nr
Produktionssted <b>Glesborg Grusgrav</b> Kastbjergvej 9A 8585 Glesborg	Produktbetegnelse <b>BETON</b> Objekt	Prøve udtaget  Udtaget af <b>Bjarne</b>	Mærkning

Egenskab / prøvningsmetode	Værdi	Min værdi	Max værdi
EN 933-1 Kornstørrelsesfordeling Tørsigtning			
EN 1097-6 Densitet og absorption (kg/m <sup>3</sup> )			
Korndensitet - VOT (Mg/m <sup>3</sup> )	2,60	2,53	2,61
Korndensitet - Tør (Mg/m <sup>3</sup> )	2,56		
Korndensitet - Tilsyneladende (Mg/m <sup>3</sup> )	2,65		
Absorberet vand (%)	1,4	1,3	2,3
DS 405.4 Lette korn (%) < 2400 (g)	5,4		

D60	11,809	D50	10,893	D60/D10 (U-tal)	1,5
D10	8,124				

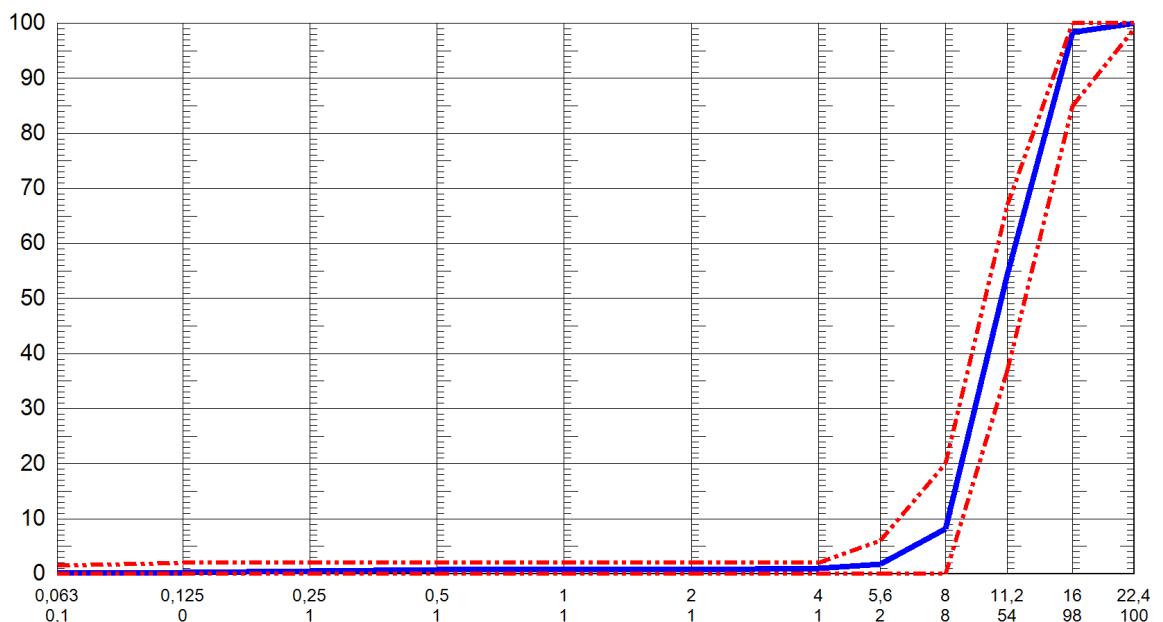
### Kornstørrelsesfordeling

gnf.%

Min-værdi	Max-værdi	Målt værdi	Sigte-serie
-----------	-----------	------------	-------------

99	100	100	22,4
85	100	98	16
37	67	54	11,2
0	20	8	8
0	6	2	5,6
0	2	1	4
0	2	1	2
0	2	1	1
0	2	1	0,5
0	2	1	0,25
0	2	0	0,125
0,0	1,5	0,1	0,063

Sigt (mm)	målt gnf. %
-----------	-------------



Bemærkning

Sted og dato  
**Odense 16-08-2021**

\_\_\_\_\_  
**Lise Blessing, Laborant**