

ANALYSRAPPORT Stenmaterial Side 1 af 1

Leverandør Nymølle Stenindustrier A/S Langagervej 1 5220 Odense SØ	Varedeklaration 9153-3 Produkt Knust 11/16 mm	Dato for prøveudtagning 29-08-2018 Modtaget den 03-09-2018 Reference nr	Prøve start 03-09-2018 Prøve slut 04-09-2018 ID nr
Produktionssted Glesborg Grusgrav Kastbjergvej 9A 8585 Glesborg	Produktbetegnelse ASFALT Objekt	Prøve udtaget Udtaget af Jan	Mærkning

Egenskab / prøvningsmetode	Værdi	Min værdi	Max værdi
----------------------------	-------	-----------	-----------

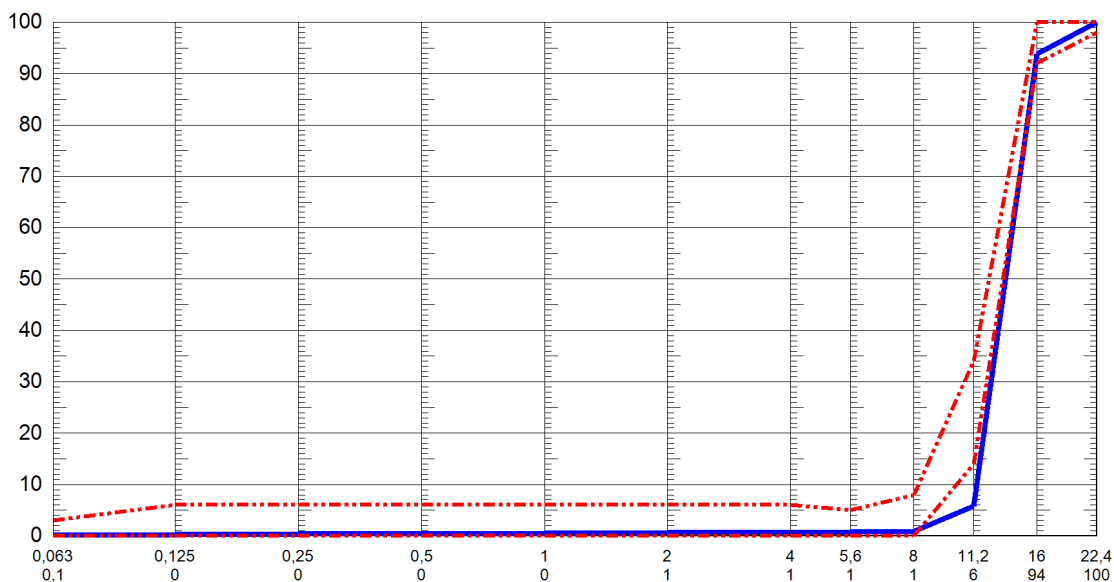
EN 933-1 Kornstørrelsesfordeling EN933-1 Tørsigtning			
---------------------------------------------------------	--	--	--

Kornstørrelsesfordeling

D60	14,156	D50	13,611	D60/D10 (U-tal)	1,2
D10	11,428				

Min- værdi Max- værdi Forv. værdi Sigte- serie

98	100	100	22,4
92	100	94	16
14	34	6	11,2
0	8	1	8
0	5	1	5,6
0	6	1	4
0	6	1	2
0	6	0	1
0	6	0	0,5
0	6	0	0,25
0	6	0	0,125
0,0	3,0	0,1	0,063



Bemærkninger	Sted og dato Odense 04-09-2018
	Charlotte Sørensen, Laborant Elektronisk signatur

Nymølle Stenindustrier A/S Geolaboratoriet Langagervej 1 5220 Odense SØ	Besøgsadresse Hovedkontor	Telefon nr 46550419 Fax nr 65972262	Org.nr MVA nr	Email lise.blessing@nymoelle.dk Internetadresse www.nymoelle.dk
-----------------------------------------------------------------------------------------	------------------------------	------------------------------------------------------------	------------------	----------------------------------------------------------------------------------------