

Leverandør <b>Nymoelle Stenindustrier A/S</b> Øster Hedevej 2 4000 Roskilde	Varedeklaration <b>9125 - 7 - ---</b> Produkt <b>9125</b>	Fra dato <b>2022-01-03</b>	Erstatter <b>2019-10-01</b>
Produktionssted <b>Glesborg Grusgrav</b> Kastbjergvej 9A 8585 Glesborg	Produktbetegnelse <b>Ærter 8/16 mm P Gc85/20 - f1,5 X0, XC1</b> Produktbetegnelse <b>BETON</b> Attest metode <b>Metode B - Princip 2 : Rullende kontrol</b>		

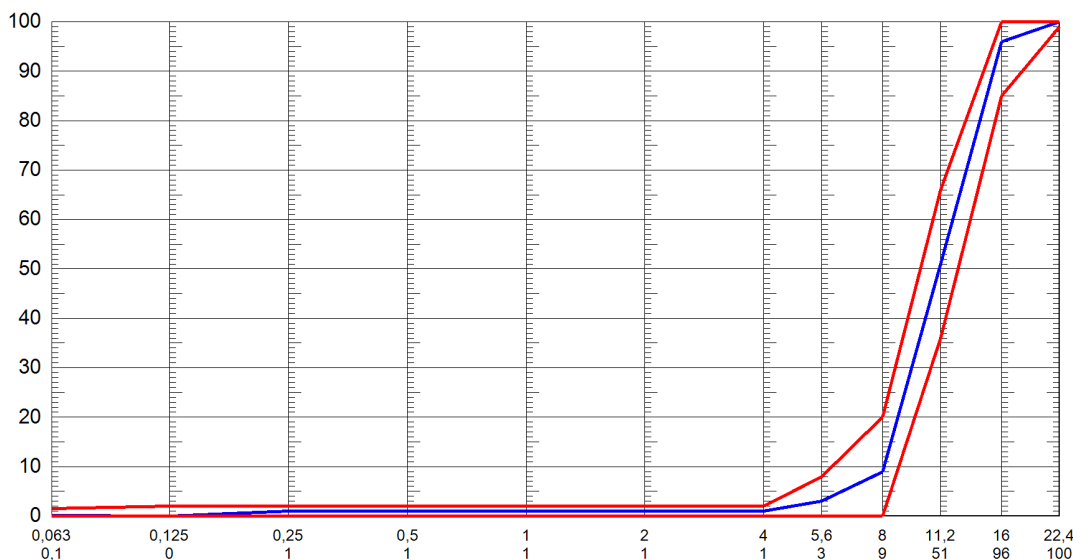
Egenskab / prøvningsmetode	Middelværdi	Min værdi	Max værdi
<b>DS/EN 1097-6 Densitet, VOT (Mg/m<sup>3</sup>)</b>	<b>2,60</b>	<b>2,56</b>	<b>2,64</b>
<b>DS/EN 1097-6 Vandabsorption (%)</b>	<b>1,4</b>	<b>0,9</b>	<b>1,9</b>
<b>DS/EN 1744 Kloridindhold - Klorid (%)</b>	<b>0</b>		<b>0,005</b>
<b>Ækvivalent alkaliindhold (%)</b>	<b>0</b>		<b>0,005</b>
<b>DS 405.4 Indhold af lette korn - &lt; 2400 (%)</b>	<b>5,0</b>		

**EN 933-1 KORNSTØRRELSEFORDELING**

 D60 : D10  
D50

 Min- Max- Middelt Sigte-  
værdi værdi værdi serie

99	100	100	22,4
85	100	96	16
36	66	51	11,2
0	20	9	8
0	8	3	5,6
0	2	1	4
0	2	1	2
0	2	1	1
0	2	1	0,5
0	2	1	0,25
0	2	0	0,125
0,0	1,5	0,1	0,063



Bemærkning

CE-mærket produkt, FPC-certificeret af Bureau Veritas Certification iht. DS/EN 12620:2008 og DS/EN 206 DK NA:2020 - System 2+

Lise Blessing, Laborant

EN 12620

 BUREAU VERITAS  
Certification Denmark A/S

Cert. no. 0615-CPR-9975

