

ANALYSRAPPORT

Side 1 af 1

Leverandør Nymølle Stenindustrier A/S Øster Hedevej 2 4000 Roskilde	Varedeklaration 2311-6 Produkt Stabilgrus 0-32 mm kv.II :GE,OC75,UF9,LF2	Dato for prøveudtagning 31-08-2021 Modtaget den 31-08-2021 Reference nr	Prøve start 31-08-2021 Prøve slut ID nr Mærkning 11.10
Produktionssted Sdr. Næså Grusgrav Ibjergvej, Sdr. Næså 5792 Årslev	Produktbetegnelse VEJMATERIALE Objekt	Prøve udtaget Udtaget af CS	

Egenskab / prøvningsmetode	Værdi	Min værdi	Max værdi
EN 933-1 Kornstørrelsesfordeling			
Udvaskning og sigtning			
Vand (%)	9,3		
DS/EN 13286-5 Vibrationsforsøg pd, max (Mg/m ³)	2,12	2,10	2,18
DS/EN 13286-5 Vibrationsforsøg W opt. (%)	6,9	5,0	9,0
EN 933-5 Knusningsgrad			
Totalt runde (tr), >90% overflader runde (%)	17	0	70
EN 933-9 Methylenblå	<=3		3,0

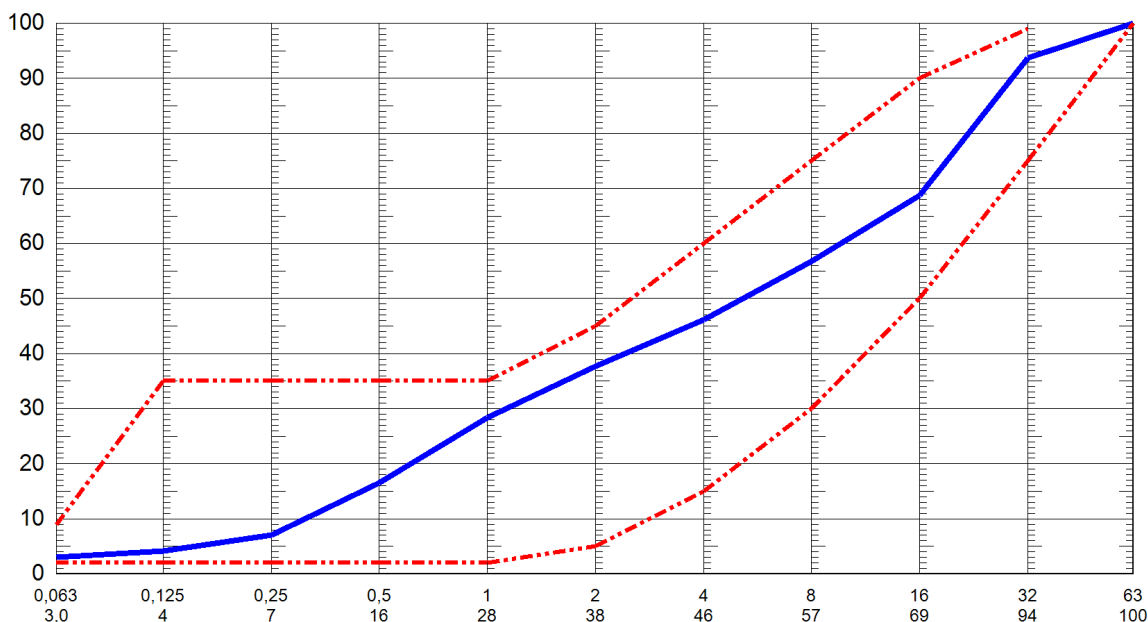
Kornstørrelsesfordeling

gnf.%

 D60 10,190 D50 5,442 D60/D10 (U-tal) 30,9
 D10 0,330

 Min- Max- Målt Sigte-
 værdi værdi værdi serie

100	100	63
75	99	32
50	90	16
30	75	8
15	60	4
5	45	2
2	35	1
2	35	0,5
2	35	0,25
2	35	0,125
2,0	9,0	0,063

 Sigt (mm)
 målt gnf. %


Bemærkning

Sted og dato

Odense 03-09-2021
Lise Blessing, Laborant