

**ANALYSRAPPORT Stenmaterial** Side 1 af 1

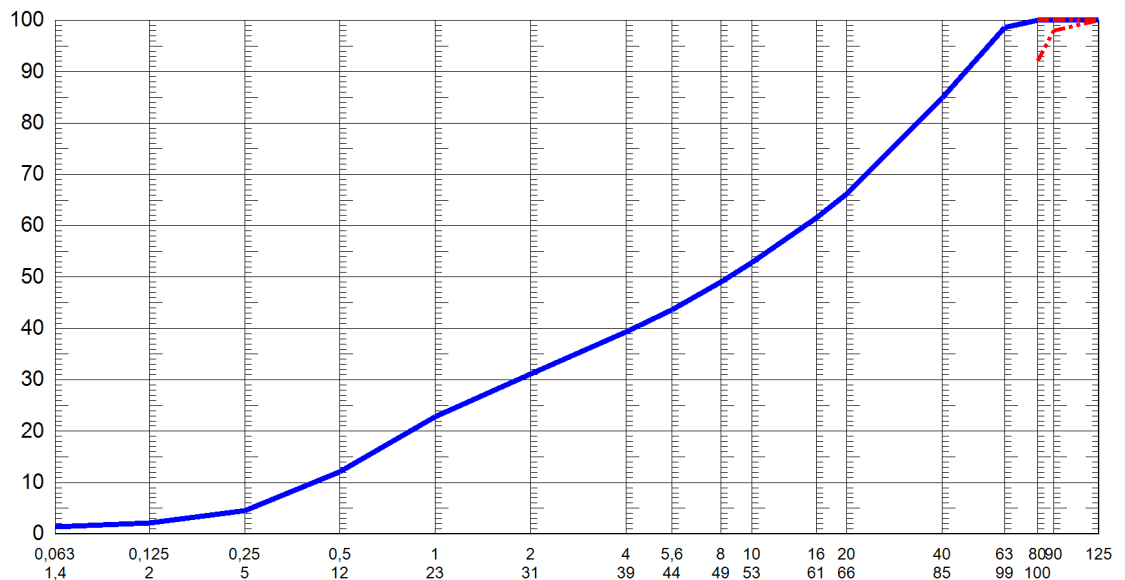
|  |   |   |  |
|--|---|---|--|
| Leverandør<br><b>Nymølle Stenindustrier A/S</b><br><b>Hovedgaden 539</b><br><b>2640 Hedehusene</b> | Varedeklaration<br><b>NY13-1</b><br>Produkt<br><b>Sandfyld DS401</b>          | Dato for prøveudtagning<br><b>14-02-2018</b><br>Modtaget den<br><b>15-02-2018</b><br>Reference nr | Prøve start<br><b>15-02-2018</b><br>Prøve slut<br><b>16-02-2018</b><br>ID nr |
| Produktionssted<br><b>Hedehusene Grusgrav</b><br><b>Hovedgaden 539</b><br><b>2640 Hedehusene</b>   | Produktbetegnelse<br><b>Knust og harpet bakkemateriale blanding</b><br>Objekt | Prøve udtaget<br><b>Hans</b>  | Mærkning   |

| Egenskab / prøvningsmetode                              | Værdi       | Min værdi   | Max værdi |
|---|-------------|-------------|-----------|
| EN 933-1 Kornstørrelsesfordeling                        |             |             |           |
| EN933-1 Tørsigtning                                     |             |             |           |
| EN933-1 Vand (%)  | <b>4,9</b>  |             |           |
| EN 13286-5 Vibrationsforsøg pd,max (Mg/m <sup>3</sup> ) | <b>2,15</b> |             |           |
| EN 13286-5 Vibrationsforsøg W opt. (%)                  | <b>7,8</b>  |             |           |
| SE-værdi (SE)   | <b>75</b>   | <b>40,0</b> |           |

**Kornstørrelsesfordeling**

|     |        |     |     |                 |      |
|-----|--------|-----|-----|-----------------|------|
| D60 | 14,963 | D50 | 8,5 | D60/D10 (U-tal) | 34,8 |
| D10 | 0,430  |     |     |                 |      |

| Min-værdi | Max-værdi | Forv. værdi | Sigte-serie |
|-----------|-----------|-------------|-------------|
| 100       | 100       | 100         | 125         |
| 98        | 100       | 100         | 90          |
| 92        | 100       | 100         | 80          |
|           |           | 99          | 63          |
|           |           | 85          | 40          |
|           |           | 66          | 20          |
|           |           | 61          | 16          |
|           |           | 53          | 10          |
|           |           | 49          | 8           |
|           |           | 44          | 5,6         |
|           |           | 39          | 4           |
|           |           | 31          | 2           |
|           |           | 23          | 1           |
|           |           | 12          | 0,5         |
|           |           | 5           | 0,25        |
|           |           | 2           | 0,125       |
| 0,0       | 9,0       | 1,4         | 0,063       |



|              |   |
|--------------|---|
| Bemærkninger | Sted og dato<br><b>23-02-2018</b>                                   |
|              | <b>Hans Pauli Joensen, Laboratorieleder</b><br>Elektronisk signatur |