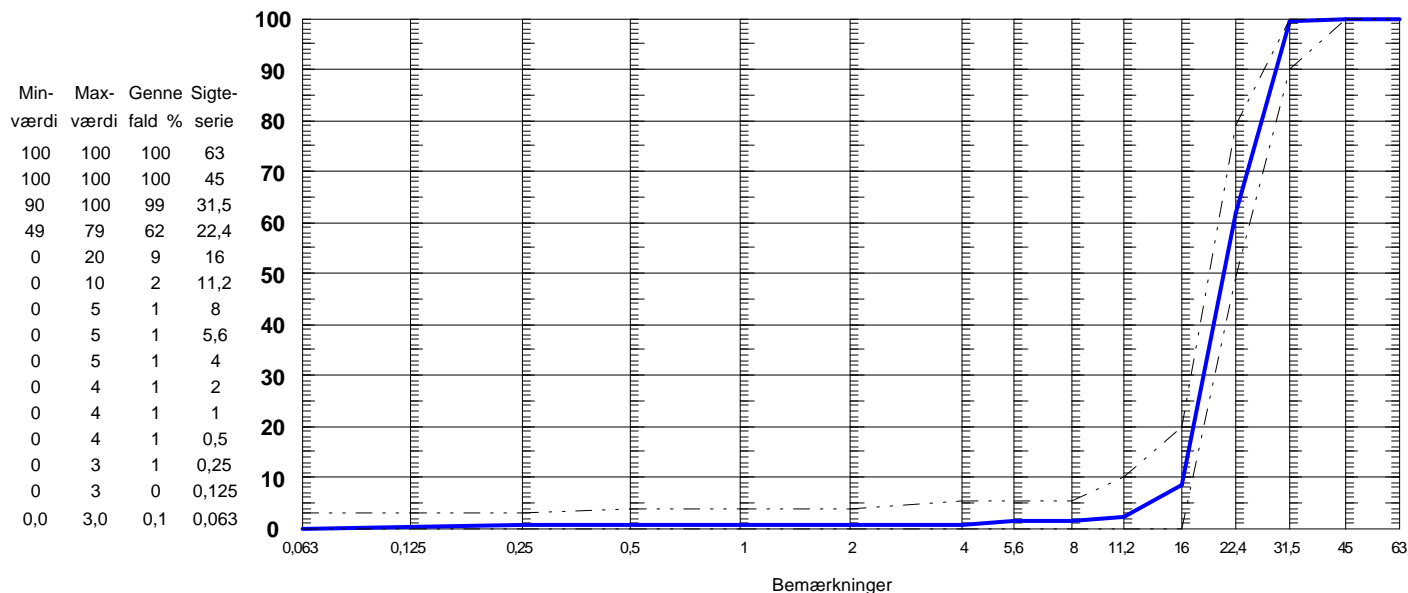


Leverandør Nymølle Grusgrav Hovedgaden 539 2640 Hedehusene Produktionssted Nymølle Grusgrav Hovedgaden 539 2640 Hedehusene	Receptnr NY023510 - 5 Produkt Sten 16-32 mm kl.P : Gc85/20 - f3,0 Produktionsbeskrivelse BETON	Udtaget af Hans	Prøve nr 170223 Udtaget den 22-02-2017 Modtaget den 23-02-2017 Prøve start 23-02-2017 Prøve slut 27-02-2017
---	--	---------------------------	---

Metode	Middelværdi	Min værdi	Max værdi
EN 933-1 Kornstørrelsesfordeling			
EN933-1 Tørsigtning			
EN 1097-6 Densitet og absorption			
Densitet - V.O.T (g/cm ³)	2,58	2,54	2,62
Densitet - tør (g/cm ³)	2,53		
Korndensitet - tilsyneladende (g/cm ³)	2,66		
Absorberet vand (%)	1,9	1,5	2,5
EN 933-5 Knusningsgrad			
Delvis knust (g)	75		
Delvis runde sten (g)	25		
DS/EN 933-4 Formindex	4		
EN 933-4 Analyseret fraktion : 16 - 32			
DS 405.4 Lette korn			
DS 405.4 Indhold af lette korn - < 2400 (%)	3,8		
DS 405.4 Indhold af lette korn - < 2200 (%)	0,7		

EN 933-1 Kornstørrelsesfordeling

D60 2,206 U-tal : 1,4 (D60/D10)
D10 16,175 D50 : 21,0



Hans Pauli Joensen