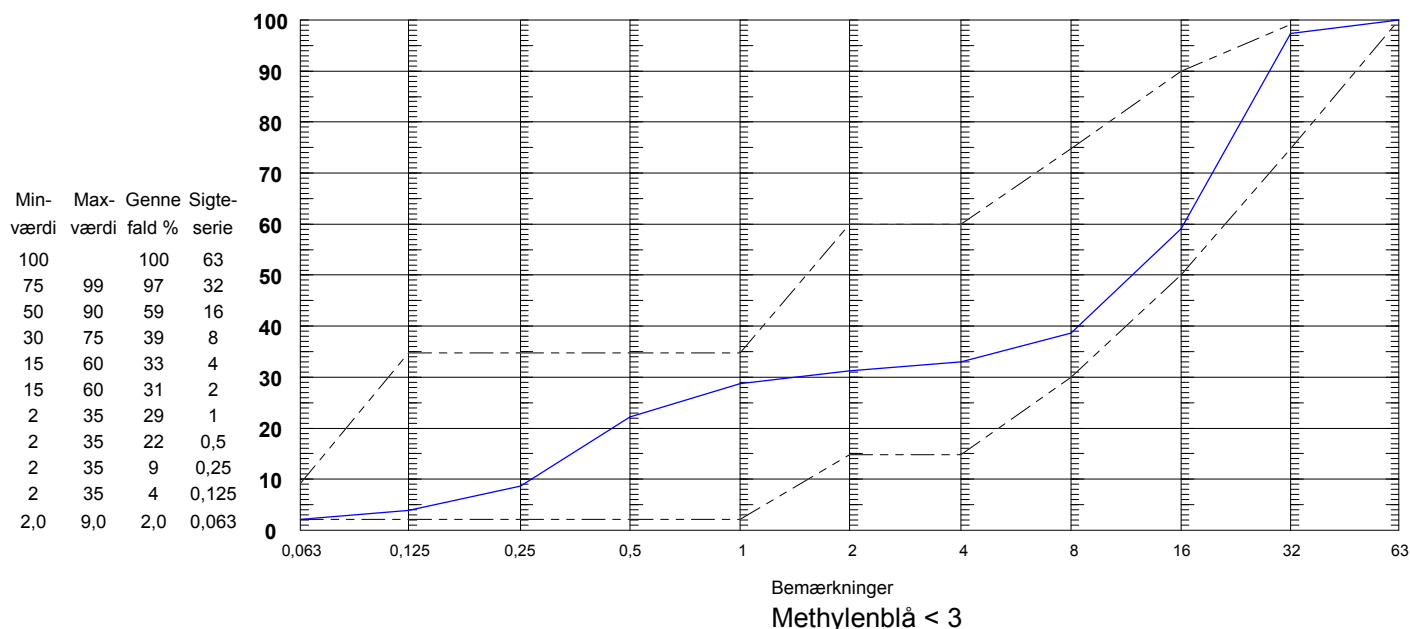


Leverandør <b>Nymølle Stenindustrier A/S</b> <b>Langagervej 1</b> <b>5220 Odense SØ</b>	Receptnr <b>5411 - 1</b>	Prøve udtaget <b>kl. 7.00</b>	Prøve nr <b>171679</b>
Produktionssted <b>Randers Grusgrav</b> <b>Vilstrupvej 3</b> <b>8900 Randers</b>	Produkt <b>Stabiltgrus kv. II</b>	Udtaget af <b>KC</b>	Udtaget den <b>09-11-2017</b>
	Produktionsbeskrivelse <b>VEJMATERIALE</b>		Modtaget den <b>10-11-2017</b>
			Prøve start <b>10-11-2017</b>
			Prøve slut <b>13-11-2017</b>

Metode	Middelværdi	Min værdi	Max værdi
<b>EN 933-1 Kornstørrelsesfordeling</b>			
<b>EN933-1 Udvaskning og sigtning</b>			
<b>EN933-1 Vand (%)</b>	<b>7,2</b>		
<b>EN 933-5 Knusningsgrad</b>			
<b>Runde sten (g)</b>	<b>33</b>		
<b>Sandækvivalent SE (%)</b>	<b>45</b>	<b>30</b>	

## EN 933-1 Kornstørrelsesfordeling

D60 6,342 U-tal : 60,0 (D60/D10)  
D100 2,72 D50 : 12,4



Lise Blessing