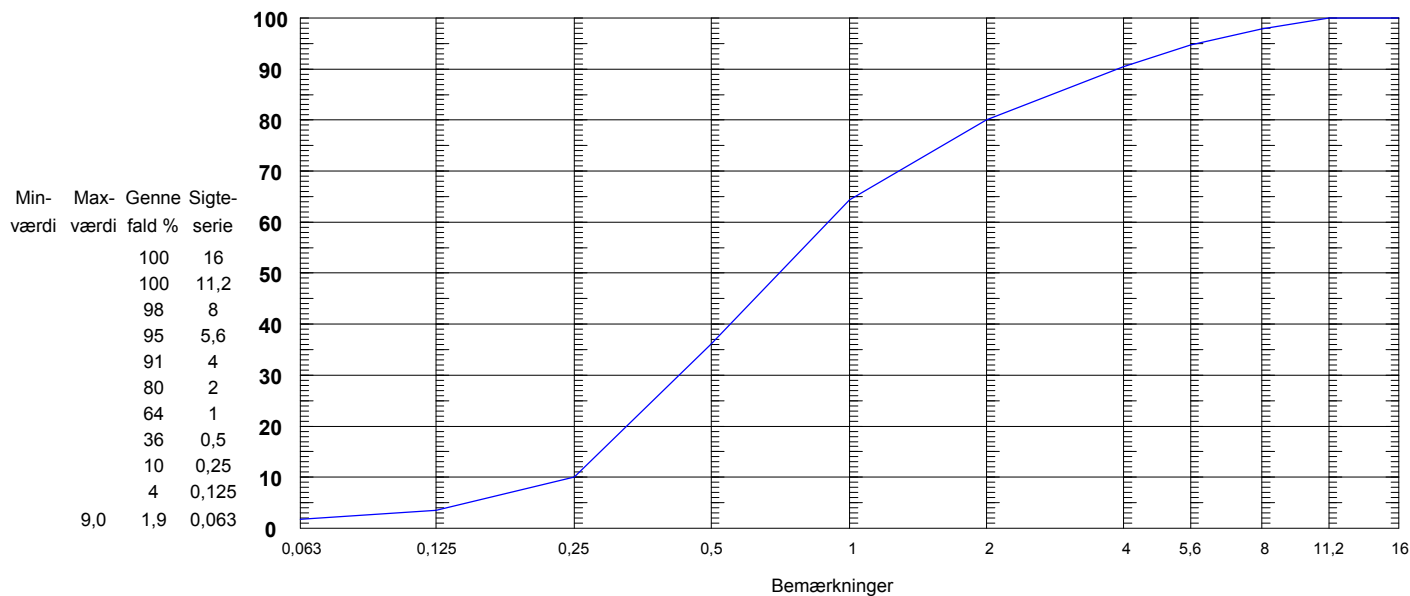


Leverandør Nymølle Stenindustrier Langagervej 1 5220 Odense SØ	Receptnr 2503 - 1	Prøve udtaget kl. 13.30	Prøve nr 171671
Produktionssted Kliplejv Grusgrav	Produkt BS II	Udtaget af Robert	Udtaget den 08-11-2017
	Produktionsbeskrivelse VEJMATERIALE		Modtaget den 09-11-2017
			Prøve start 09-11-2017
			Prøve slut 10-11-2017

Metode	Middelværdi	Min værdi	Max værdi
EN 933-1 Kornstørrelsesfordeling			
EN933-1 Udvaskning og sigtning			
EN933-1 Vand (%)	5,2		
Sandækvivalent SE (%)	74	30	

EN 933-1 Kornstørrelsesfordeling

D60,926 U-tal : 3,7 (D60/D10)
D100,248 D50 : 0,7



Lise Blessing