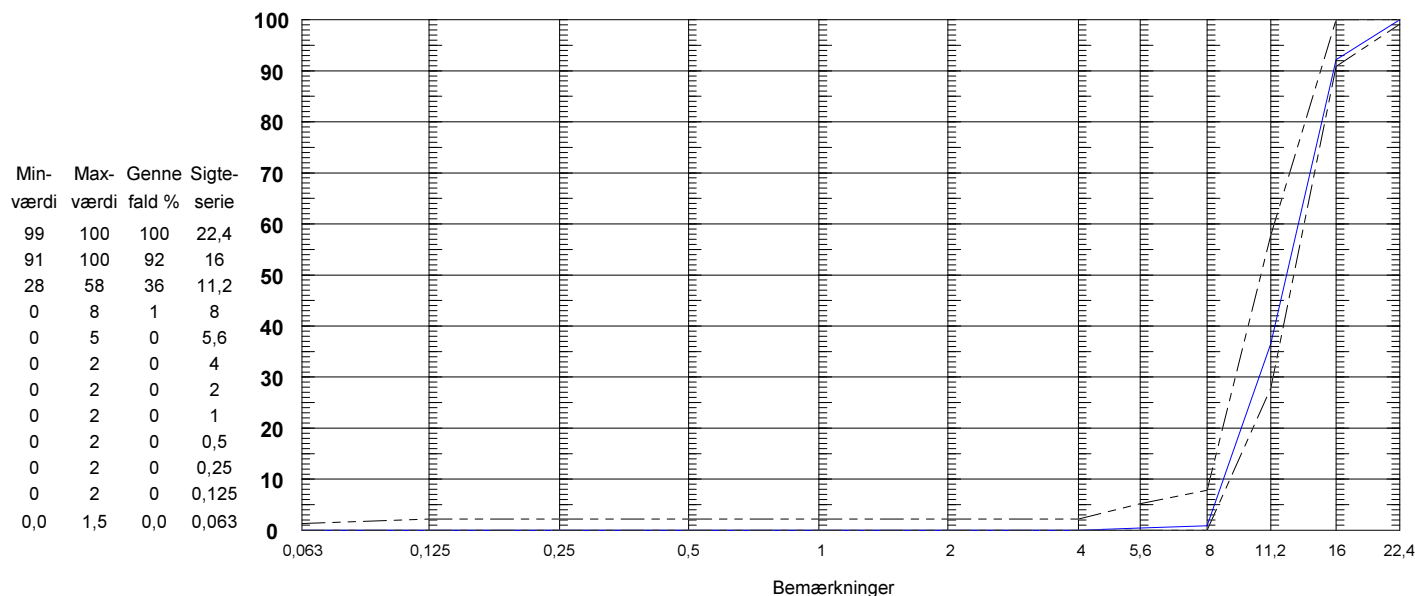


Leverandør Nymølle Stenindustrier A/S Langagervej 1 5220 Odense SØ	Receptnr 5825 - 10	Prøve nr 170320
Produktionssted Katholm Grusgrav Nymandsvej 8444 Balle	Produkt sten 8-16 mm kl.P Gc85/20 - f1,5	Udtaget den 15-03-2017
	Produktionsbeskrivelse	Modtaget den 16-03-2017
		Prøve start 17-03-2017
	Udtaget af Lars	Prøve slut 21-03-2017

Metode	Middelværdi	Min værdi	Max værdi
EN 933-1 Kornstørrelsesfordeling			
EN933-1 Tørsigtning			
EN 1097-6 Densitet og absorption			
Densitet - V.O.T (g/cm ³)	2,48	2,42	2,50
Densitet - tør (g/cm ³)	2,39		
Korndensitet - tilsyneladende (g/cm ³)	2,61		
Absorberet vand (%)	3,5	3,1	4,1
EN 933-5 Knusningsgrad			
Totalt knust (g)	9	0	20
Delvis knust (g)	6		
Runde sten (g)	85		
DS/EN 933-4 Formindex	97	75	100
EN 933-4 Analyseret fraktion : 8 - 16			
DS 405.4 Lette korn			
DS 405.4 Indhold af lette korn - < 2400 (%)	17,5		
DS 405.4 Indhold af lette korn - < 2200 (%)	11,4		

EN 933-1 Kornstørrelsesfordeling

D60 3,235 U-tal : 1,5 (D60/D10)
D10 0,825 D50 : 12,4



Lise Blessing