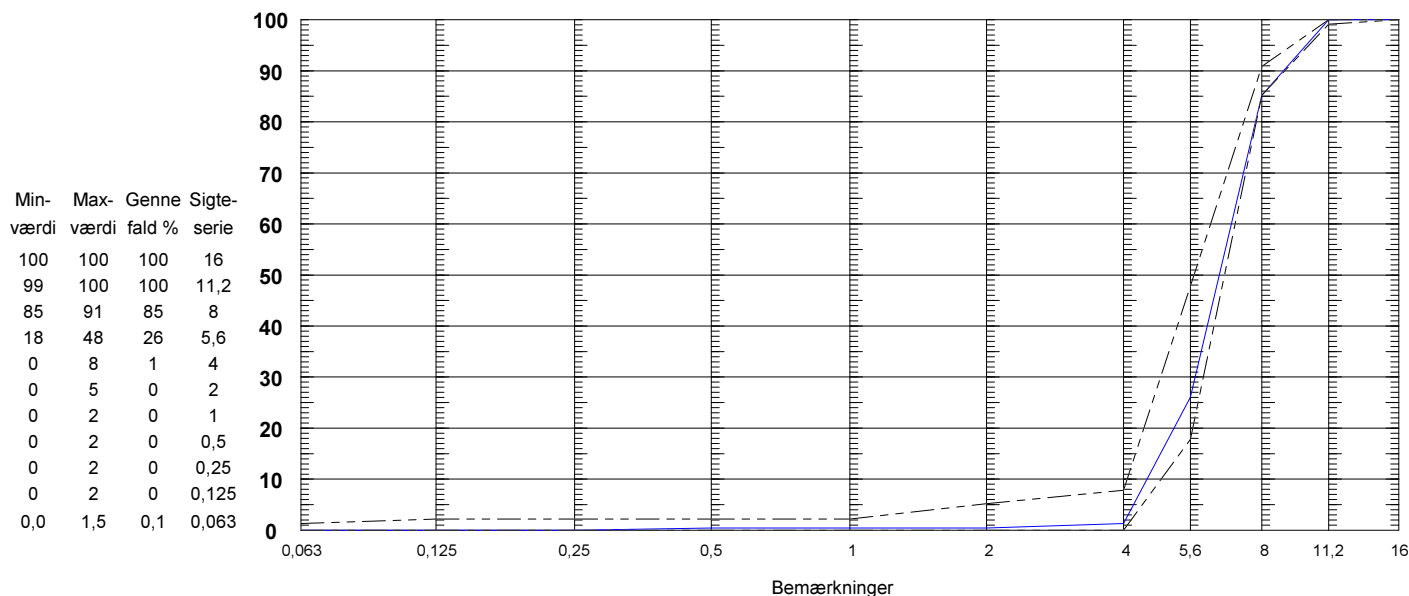


Leverandør Nymølle Stenindustrier A/S Langagervej 1 5220 Odense SØ	Receptnr 5827 - 13	Prøve nr 170319
Produktionssted Katholm Grusgrav Nymandsvej 8444 Balle	Produkt sten 4-8 mm kl.P Gc85/20 - f1.5	Udtaget den 15-03-2017
	Produktionsbeskrivelse	Modtaget den 16-03-2017
		Prøve start 17-03-2017
	Udtaget af Lars	Prøve slut 21-03-2017

Metode	Middelværdi	Min værdi	Max værdi
EN 933-1 Kornstørrelsesfordeling			
EN933-1 Tørsigtning			
EN 1097-6 Densitet og absorption			
Densitet - V.O.T (g/cm ³)	2,44	2,40	2,48
Densitet - tør (g/cm ³)	2,34		
Korndensitet - tilsyneladende (g/cm ³)	2,60		
Absorberet vand (%)	4,3	3,9	4,7
DS/EN 1744-1 Chloridindhold			
Prøvemethode	Teststrips		
DS / EN 1744 Chloridindhold - Chlorid (%)	0,000		0,005
Ækvivalent alkaliindhold (%)	0,000		0,005
EN 933-5 Knusningsgrad			
Totalt knust (g)	10	0	20
Delvis knust (g)	12		
Runde sten (g)	78		
DS/EN 933-4 Formindex	96	75	100
EN 933-4 Analyseret fraktion : 4 - 8			

EN 933-1 Kornstørrelsesfordeling

D60 6,978 U-tal : 1,5 (D60/D10)
D10 4,565 D50 : 6,6



Lise Blessing