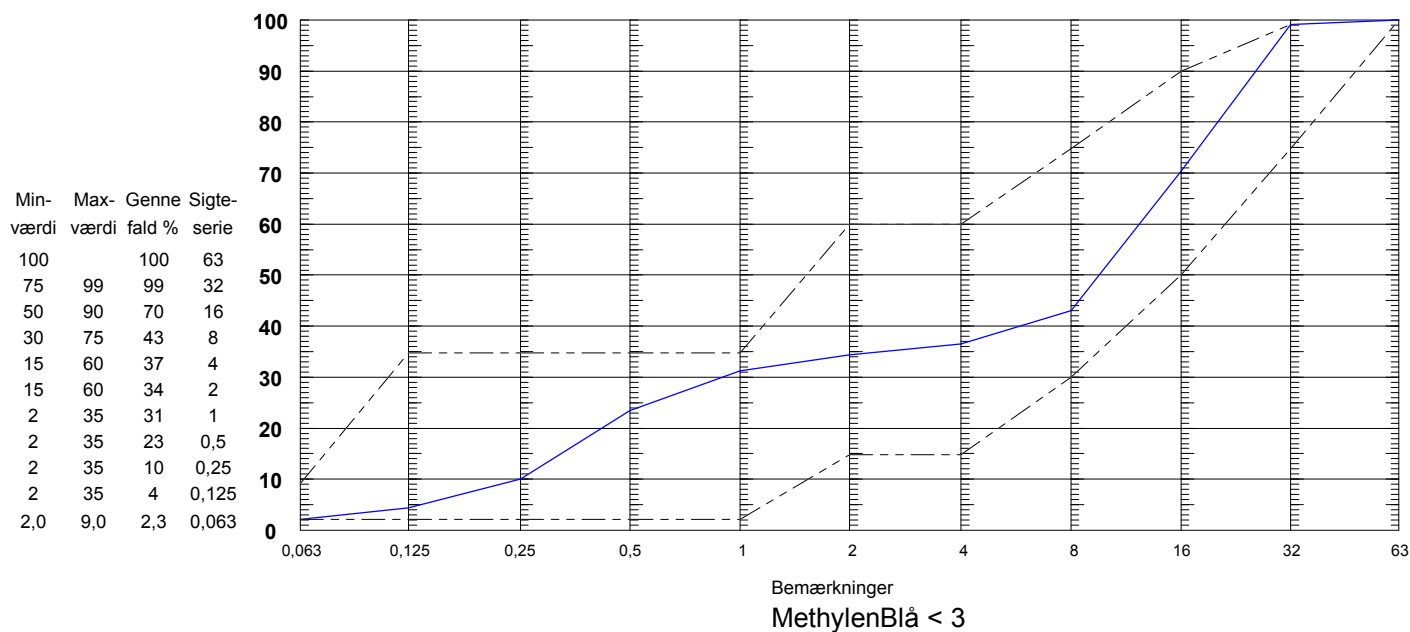


| | | | |
|--|---|----------------------------------|-----------------------------------|
| Leverandør Nymølle Stenindustrier A/S Langagervej 1 5220 Odense SØ | Receptnr 7111 - 1 | Prøve udtaget kl. 8.00 | Prøve nr 170413 |
| Produktionssted Herrup Grusgrav Viborgvej 7830 Vinderup | Produkt Stabiltgrus kv. II | Udtaget af John | Udtaget den 06-04-2017 |
| | Produktionsbeskrivelse VEJMATERIALE | Mærkning Ny Herrup | Modtaget den 07-04-2017 |
| | | | Prøve start 07-04-2017 |
| | | | Prøve slut 10-04-2017 |

| Metode | Middelværdi | Min værdi | Max værdi |
|---|-------------|-----------|-----------|
| EN 933-1 Kornstørrelsesfordeling | | | |
| EN933-1 Udvaskning og sigtning | | | |
| EN933-1 Vand (%) | 7,3 | | |
| EN 933-5 Knusningsgrad | | | |
| Runde sten (g) | 65 | | 70 |
| Sandækvivalent SE (%) | 35 | 30 | |

EN 933-1 Kornstørrelsesfordeling

D60 2,963 U-tal : 52,8 (D60/D10)
D100,246 D50 : 10,0



Lise Blessing