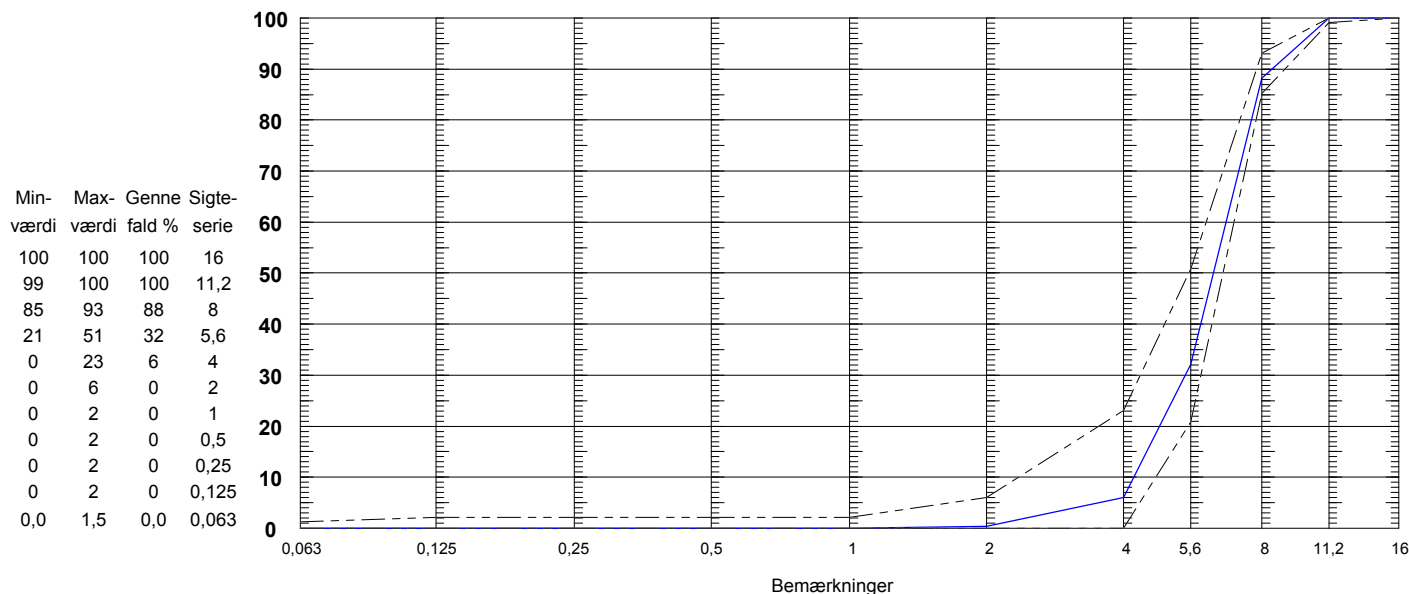


Leverandør Nymølle Stenindustrier A/S Langagervej 1 5220 Odense SØ	Receptnr 5927 - 14	Prøve nr 171536
Produktionssted Haldum Grusgrav Lynghøjvej Haldum 8382 Hinnerup	Produkt sten 2-8 mm kl.P Gc85/20 - f1,5	Udtaget den 20-10-2017
	Produktionsbeskrivelse	Modtaget den 24-10-2017
	Udtaget af TJ	Prøve start 25-10-2017
		Prøve slut 20-10-2017

Metode	Middelværdi	Min værdi	Max værdi
EN 933-1 Kornstørrelsesfordeling			
EN933-1 Tørsigtning			
EN 1097-6 Densitet og absorption			
Densitet - V.O.T (g/cm ³)	2,49	2,48	2,56
Densitet - tør (g/cm ³)	2,41		
Korndensitet - tilsyneladende (g/cm ³)	2,62		
Absorberet vand (%)	3,2	2,7	3,7
EN 933-5 Knusningsgrad			
Totalt knust (g)	0	0	20
Delvis knust (g)	1		
Delvis runde sten (g)	6		
Runde sten (g)	93		
DS/EN 933-4 Formindex	84	75	100
EN 933-4 Analyseret fraktion : 2 - 8			
DS 405.4 Lette korn			
DS 405.4 Indhold af lette korn - < 2400 (%)	11,8		
DS 405.4 Indhold af lette korn - < 2200 (%)	5,5		

EN 933-1 Kornstørrelsesfordeling

D60 6,787 U-tal : 1,6 (D60/D10)
D104,237 D50 : 6,4



Lise Blessing