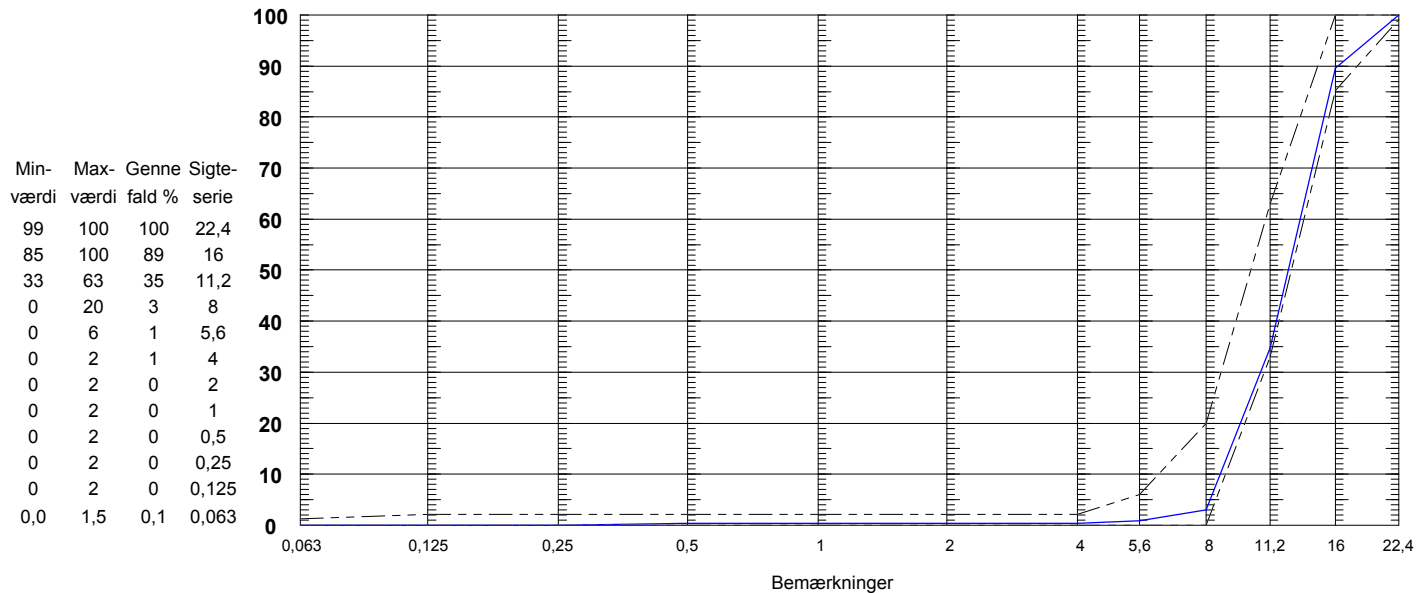


Leverandør <b>Nymølle Stenindustrier A/S</b> Langagervej 1 5220 Odense SØ	Receptnr <b>9165 - 8</b>	Prøve udtaget <b>kl. 10.00</b>	Prøve nr <b>170597</b>
Produktionssted <b>Glesborg Grusgrav</b> Kastbjergvej 9A 8585 Glesborg	Produkt <b>Ærter 8/16 mm kl.M Gc85/20 - f1,5</b>	Udtaget af <b>Jan</b>	Udtaget den <b>11-05-2017</b>
	Produktionsbeskrivelse <b>BETON</b>	Mærkning	Modtaget den <b>16-05-2017</b>
			Prøve start <b>16-05-2017</b>
			Prøve slut <b>17-05-2017</b>

Metode	Middelværdi	Min værdi	Max værdi
<b>EN 933-1 Kornstørrelsesfordeling</b>			
<b>EN933-1 Tørsigtning</b>			
<b>EN 1097-6 Densitet og absorption</b>			
Densitet - V.O.T (g/cm <sup>3</sup> )	<b>2,64</b>	<b>2,59</b>	<b>2,67</b>
Densitet - tør (g/cm <sup>3</sup> )	<b>2,62</b>		
Korndensitet - tilsyneladende (g/cm <sup>3</sup> )	<b>2,67</b>		
Absorberet vand (%)	<b>0,8</b>	<b>0,7</b>	<b>1,1</b>
<b>DS 405.4 Lette korn</b>			
DS 405.4 Indhold af lette korn - < 2400 (%)	<b>1,6</b>		<b>5,0</b>
DS 405.4 Indhold af lette korn - < 2200 (%)	<b>0,5</b>	<b>0,0</b>	<b>1,0</b>
TI-B 75 Kritisk absorption (%)	<b>0,9</b>		<b>2,5</b>

## EN 933-1 Kornstørrelsesfordeling

D60 3,425 U-tal : 1,5 (D60/D10)  
D10 8,717 D50 : 12,6



Lise Blessing