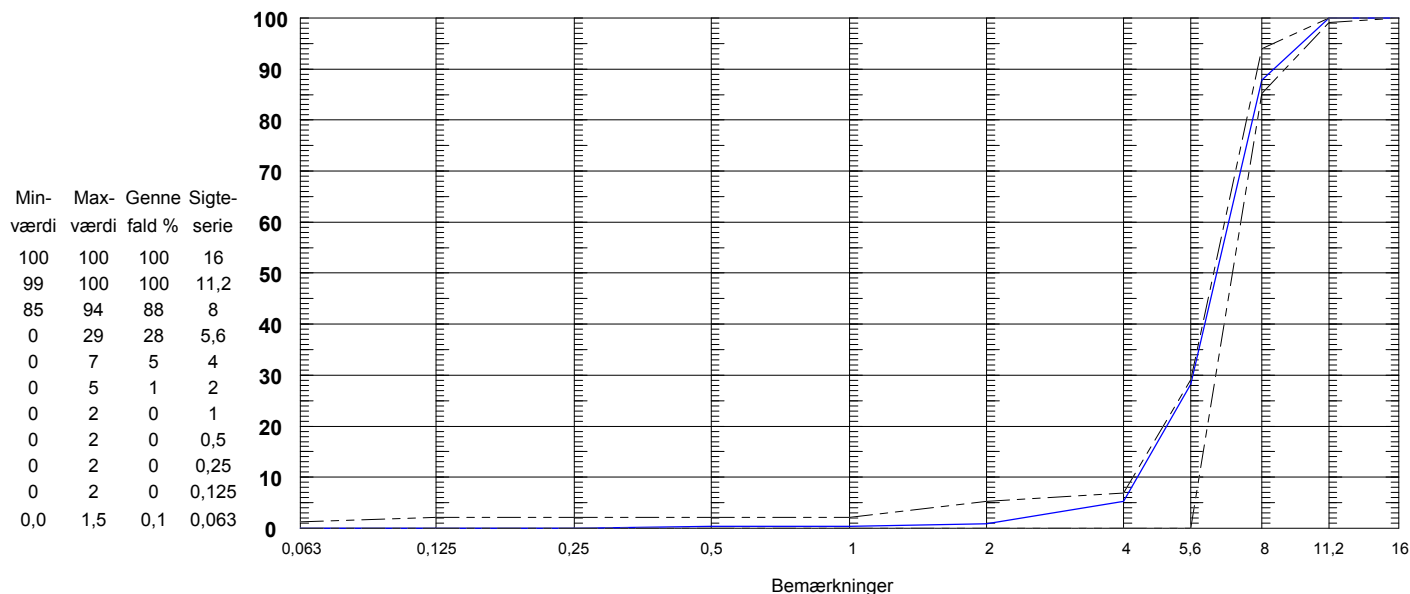


Leverandør Nymølle Stenindustrier A/S Langagervej 1 5220 Odense SØ	Receptnr 9164 - 8	Prøve nr 171172
Produktionssted Glesborg Grusgrav Kastbjergvej 9A 8585 Glesborg	Produkt Perler 4/8 mm kl.M Gc85/20 - f1,5	Udtaget den 23-08-2017
	Produktionsbeskrivelse	Modtaget den 25-08-2017
		Prøve start 25-08-2017
		Prøve slut 29-08-2017
	Prøve udtaget kl. 10.00	
	Udtaget af Jan	

Metode	Middelværdi	Min værdi	Max værdi
EN 933-1 Kornstørrelsesfordeling			
EN933-1 Tørsigtning			
EN 1097-6 Densitet og absorption			
Densitet - V.O.T (g/cm ³)	2,65	2,61	2,65
Densitet - tør (g/cm ³)	2,62		
Korndensitet - tilsyneladende (g/cm ³)	2,68		
Absorberet vand (%)	0,8	0,7	1,1
EN 933-5 Knusningsgrad			
Totalt knust (g)	0	0	20
Delvis knust (g)	1		
Delvis runde sten (g)	3		
Runde sten (g)	96		
DS/EN 933-4 Formindex	85	80	100
EN 933-4 Analyseret fraktion : 4 - 8			
DS 405.4 Lette korn			
DS 405.4 Indhold af lette korn - < 2400 (%)	1,7		5,0
DS 405.4 Indhold af lette korn - < 2200 (%)	0,7	0,0	1,0

EN 933-1 Kornstørrelsesfordeling

D60 6,876 U-tal : 1,6 (D60/D10)
D104,339 D50 : 6,5



Lise Blessing