

Leverandør Nymølle Stenindustrier A/S Langagervej 1 5220 Odense SØ	Varedeklaration 9165 - 9 - --- Produkt 9165 Produktbetegnelse Ærter 8/16 mm kl.M Gc85/20 - f1,5 Produktbetegnelse BETON	Fra dato 2018-03-12	Erstatter 2016-09-01
Produktionssted Glesborg Grusgrav Kastbjergvej 9A 8585 Glesborg			

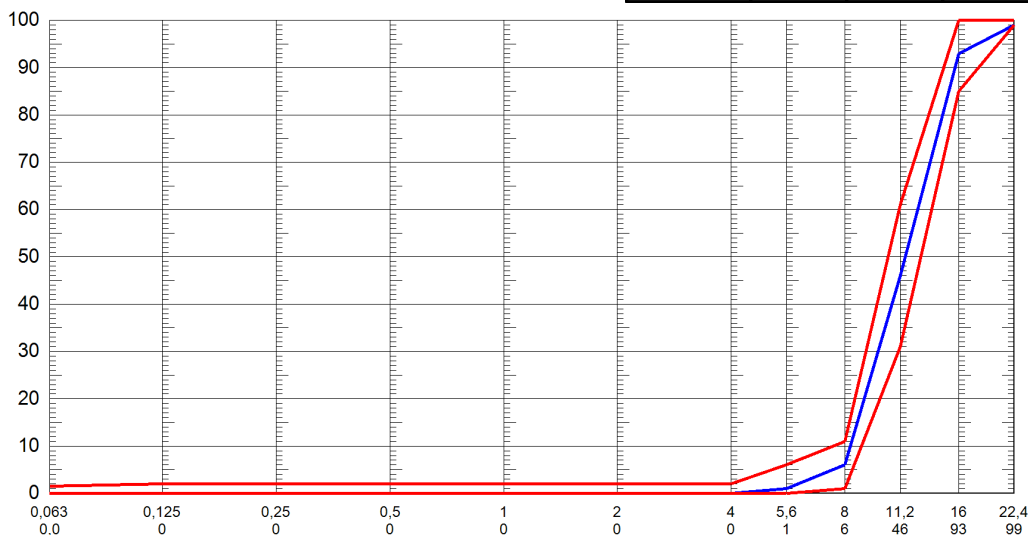
Egenskab / prøvningsmetode	Middelværdi	Min værdi	Max værdi
DS/EN 1097.6 Densitet & Abs. - Densitet VOT (Mg/m³)	2,64	2,60	2,68
DS/EN 1097.6 Densitet & Abs. - Absorption (%)	0,9	0,7	1,1
DS/EN 933-4 Formindex	89	80	100
DS/EN 933-5 Totalt knust, >90% o.f.knust(%)	4,0	0,0	20,0
DS / EN 1744 Chloridindhold - Chlorid (%)	0		0,005
Ækvivalent alkaliindhold (%)	0		0,005
DS 405.4 Indhold af lette korn - < 2400 (%)	1,8		5,0
DS 405.4 Indhold af lette korn - < 2200 (%)	0,5	0,0	1,0
TI-B 75 Kritisk absorption	0,8		2,5

Min- Max- Forv. Sigte-
værdi værdi værdi serie

EN 933-1 KORNSTØRRELSEFORDELING

D60 : D10			
D50			

99	100	99	22,4
85	100	93	16
31	61	46	11,2
1	11	6	8
0	6	1	5,6
0	2	0	4
0	2	0	2
0	2	0	1
0	2	0	0,5
0	2	0	0,25
0	2	0	0,125
0,0	1,5	0,0	0,063



Bemærkninger

CE-mærket produkt, FPC-certificeret af Bureau Veritas Certification iht. DS/EN 12620 og DS2426 - System 2+ CE
0615 - CPD - 9975
04

Lise Blessing, Laboratorieleder

EN 12620

BUREAU VERITAS
Certification Denmark A/S

Cert. no. 0615-CPD-9975



Nymølle Stenindustrier A/S
Geolaboratoriet
Langagervej 1
5220 Odense SØ

Besøgsadresse
Hovedkontor

Telefon nr
46550419
Fax nr
65972262

Org.nr
MVA nr

Email
lise.blessing@nymoelle.dk
Internetadresse
www.nymoelle.dk