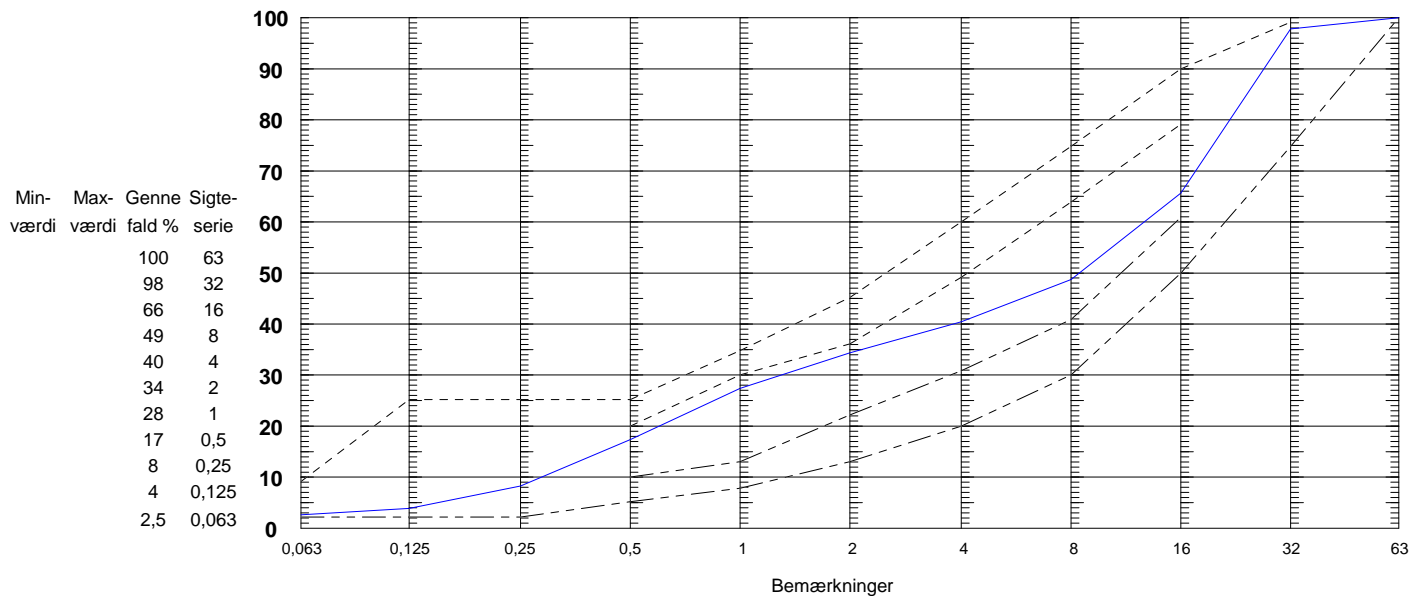


Leverandør <b>Nymølle Stenindustrier A/S</b> <b>Langagervej 1</b> <b>5220 Odense SØ</b>	Receptnr <b>2710 - 1</b>	Prøve nr <b>160162</b>
Produktionssted <b>Andholm Grusgrav</b> <b>Bodumvej 1</b> <b>6230 Rødekro</b>	Produkt <b>Stabilgrus Kv I</b>	Udtaget den <b>17-02-2016</b>
	Produktionsbeskrivelse <b>VEJMATERIALE</b>	Modtaget den <b>18-02-2016</b>
	Udtaget af <b>Løngstrup</b>	Prøve start <b>18-02-2016</b>
		Prøve slut <b>19-02-2016</b>

Metode	Middelværdi	Min værdi	Max værdi
<b>EN 933-1 Kornstørrelsesfordeling</b>			
<b>EN933-1 Udvaskning og sigtning</b>			
<b>EN933-1 Vand (%)</b>	<b>5,4</b>		
<b>EN 933-5 Knusningsgrad</b>			
<b>Runde sten (g)</b>	<b>33</b>		<b>50</b>
<b>Sandækvivalent SE (%)</b>	<b>59</b>	<b>34</b>	

## EN 933-1 Kornstørrelsesfordeling

D60 3,259 U-tal : 44,0 (D60/D10)  
D10 0,301 D50 : 8,6



Charlotte Sørensen