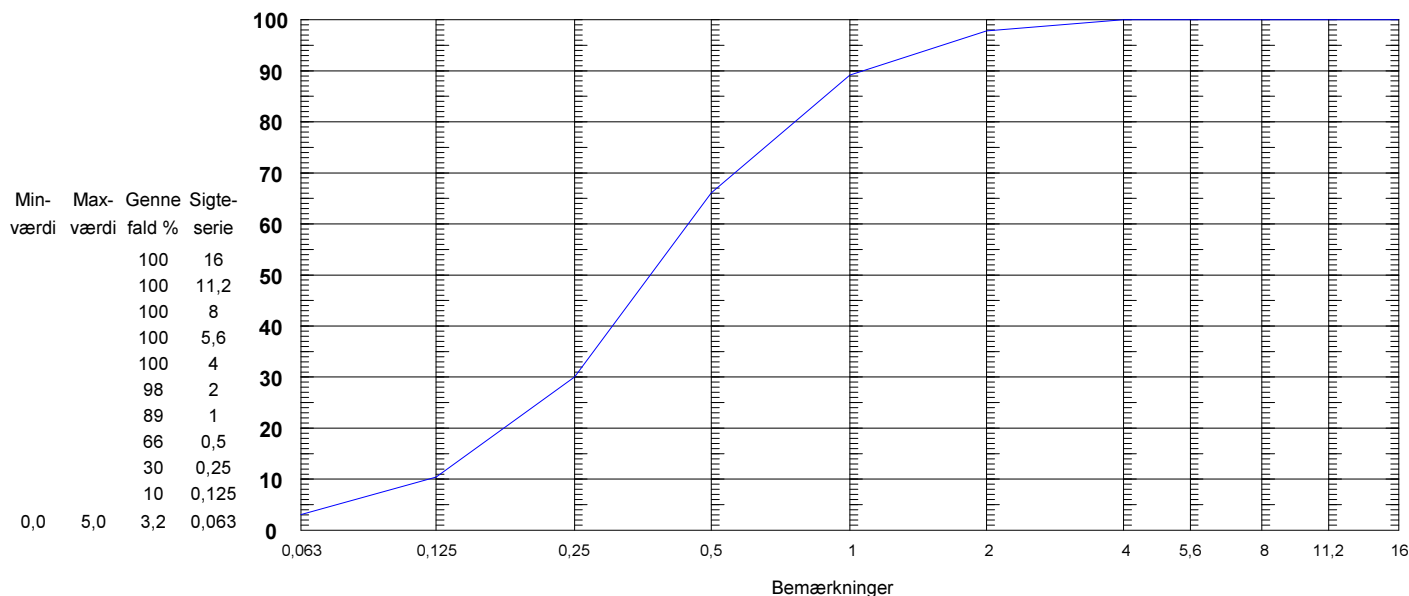


<b>Leverandør</b> <b>Nymølle Stenindustrier A/S</b> <b>Langagervej 1</b> <b>5220 Odense SØ</b>	<b>Receptnr</b> <b>2712 - 1</b> <b>Produkt</b> <b>BS I</b>	<b>Prøve nr</b> <b>160891</b> <b>Udtaget den</b> <b>06-07-2016</b> <b>Modtaget den</b> <b>08-07-2016</b> <b>Prøve start</b> <b>08-07-2016</b> <b>Prøve slut</b> <b>11-07-2016</b>
<b>Produktionssted</b> <b>Andholm Grusgrav</b> <b>Bodumvej 1</b> <b>6230 Rødekro</b>	<b>Udtaget af</b> <b>Løngstrup</b> <b>Mærkning</b> <b>Vasket</b>	

Metode	Middelværdi	Min værdi	Max værdi
<b>EN 933-1 Kornstørrelsesfordeling</b> <b>EN933-1 Udvaskning og sigtning</b> <b>EN933-1 Vand (%)</b> <b>Sandækvivalent SE (%)</b>	   <b>7,8</b> <b>61</b>	     <b>40</b>	

## EN 933-1 Kornstørrelsesfordeling

D60 0,458 U-tal : 3,8 (D60/D10)  
D10 0,122 D50 : 0,4



Charlotte Sørensen