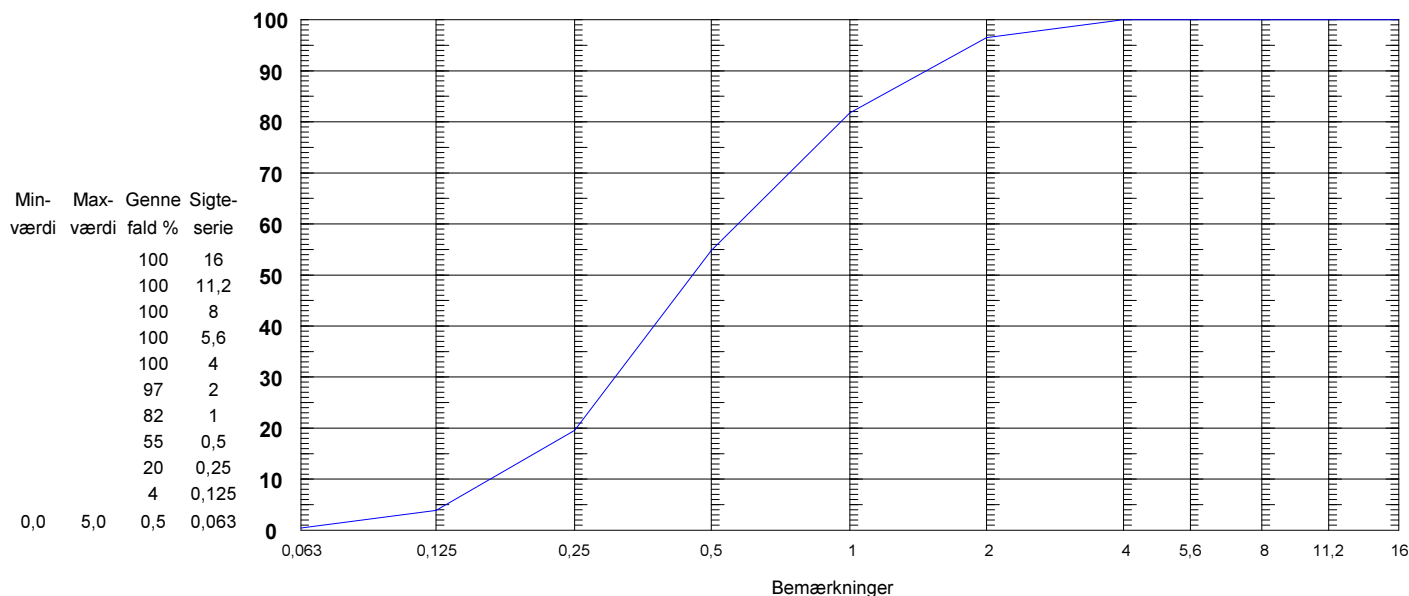


Leverandør <b>Nymølle Stenindustrier A/S</b> Langagervej 1 5220 Odense SØ	Receptnr <b>2712 - 1</b> Produkt <b>BS I</b>	Prøve nr <b>161360</b> Udtaget den <b>25-10-2016</b> Modtaget den <b>27-10-2016</b> Prøve start <b>27-10-2016</b> Prøve slut <b>02-11-2016</b>
Produktionssted <b>Andholm Grusgrav</b> Bodumvej 1 6230 Rødekro	Udtaget af <b>Løngstrup</b>	

Metode	Middelværdi	Min værdi	Max værdi
<b>EN 933-1 Kornstørrelsesfordeling</b>			
<b>EN933-1 Udvaskning og sigtning</b>			
<b>EN933-1 Vand (%)</b>	<b>5,0</b>		
<b>EN 13286-5 Vibrationsbord (Mg/m³)</b>	<b>1,84</b>		
<b>EN 13286-5 Vibrationsbord W opt (%)</b>	<b>12,8</b>		
<b>Sandækvivalent SE (%)</b>	<b>78</b>	<b>40</b>	

## EN 933-1 Kornstørrelsesfordeling

D60 0,601 U-tal : 3,5 (D60/D10)  
D10 0,172 D50 : 0,5



Lise Blessing