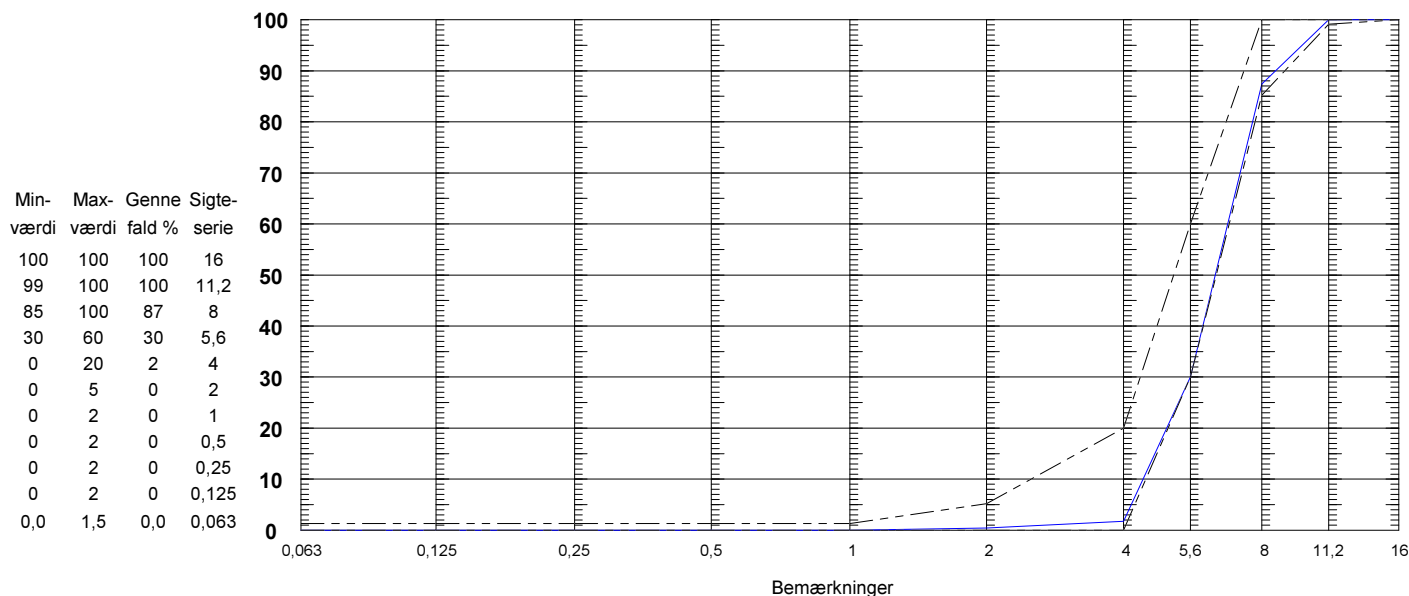


Leverandør Nymølle Stenindustrier A/S Langagervej 1 5220 Odense SØ	Receptnr 2764 - 7	Prøve nr 170007
Produktionssted Andholm Grusgrav Bodumvej 1 6230 Rødekro	Produkt 4/8 mm kl.M Gc85/20 - f1,5	Udtaget den 02-01-2017
	Produktionsbeskrivelse Heterogent granitholdigt grus	Modtaget den 03-01-2017
	Udtaget af Løngstrup	Prøve start 03-01-2017
		Prøve slut 04-01-2017

Metode	Middelværdi	Min værdi	Max værdi
EN 933-1 Kornstørrelsesfordeling			
EN933-1 Tørsigtning			
EN 1097-6 Densitet og absorption			
Densitet - V.O.T (g/cm ³)	2,62	2,57	2,65
Densitet - tør (g/cm ³)	2,59		
Korndensitet - tilsyneladende (g/cm ³)	2,68		
Absorberet vand (%)	1,3	1,3	1,7
DS 405.4 Lette korn			
DS 405.4 Indhold af lette korn - < 2400 (%)	2,6		5,0
TI-B 75 Kritisk absorption (%)	0,8		2,5

EN 933-1 Kornstørrelsesfordeling

D60 6,859 U-tal : 1,5 (D60/D10)
D10 4,474 D50 : 6,4



Lise Blessing