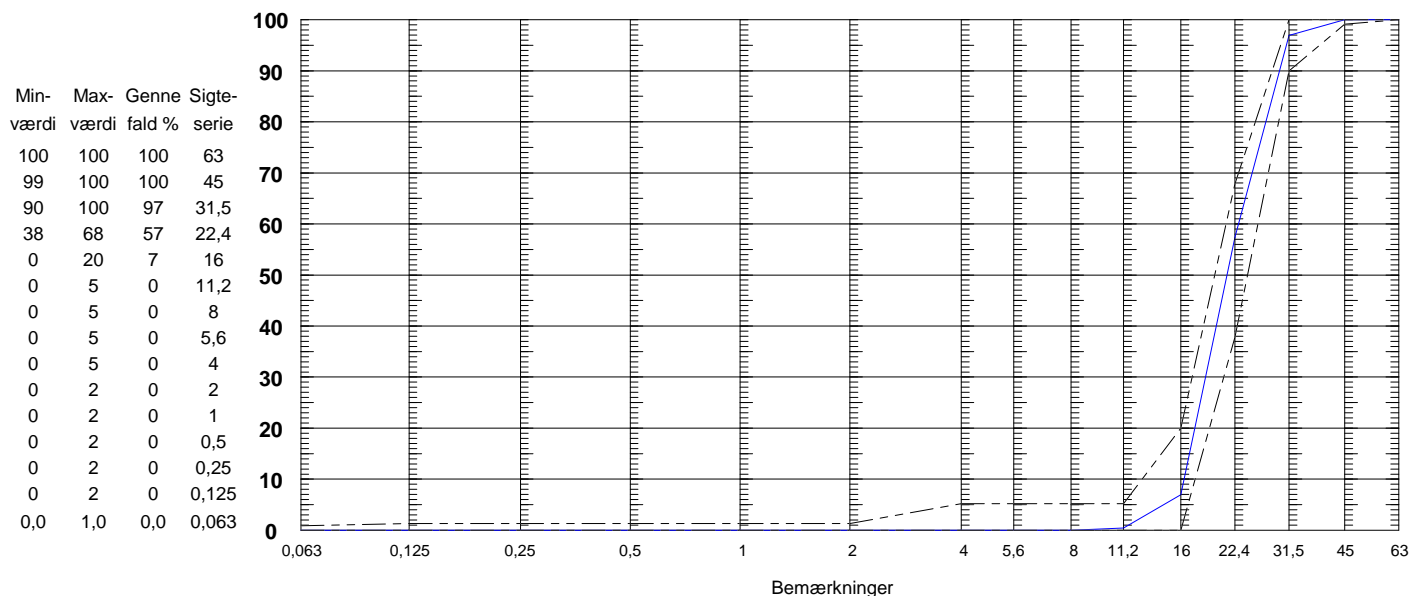


Leverandør <b>Nymølle Stenindustrier A/S</b> Langagervej 1 5220 Odense SØ	Receptnr <b>2766 - 4</b>	Prøve nr <b>121980</b>
Produktionssted <b>Andholm Grusgrav</b> Bodumvej 1 6230 Rødekro	Produkt <b>16/32 mm kl.M Gc85/20 - f1,5</b>	Udtaget den <b>28-11-2012</b>
	Produktionsbeskrivelse	Modtaget den <b>29-11-2012</b>
		Prøve start <b>29-11-2012</b>
	Udtaget af <b>Løngstrup</b>	Prøve slut <b>04-12-2012</b>

Metode	Middelværdi	Min værdi	Max værdi
<b>EN 933-1 Kornstørrelsesfordeling</b>			
<b>EN933-1 Tørsigtning</b>			
<b>EN 1097-6 Densitet og absorption</b>			
Densitet - V.O.T (g/cm <sup>3</sup> )	2,63	2,58	2,66
Densitet - tør (g/cm <sup>3</sup> )	2,60		
Korndensitet - tilsyneladende (g/cm <sup>3</sup> )	2,67		
Absorberet vand (%)	1,0	1,0	1,4
<b>DS 405.4 Lette korn</b>			
DS 405.4 Indhold af lette korn - < 2400 (%)	3,1		5,0
TI-B 75 Kritisk absorption (%)	1,6		2,5

## EN 933-1 Kornstørrelsesfordeling

D60 2,985 U-tal : 1,4 (D60/D10)  
D10 0,378 D50 : 21,5



Lise Blessing