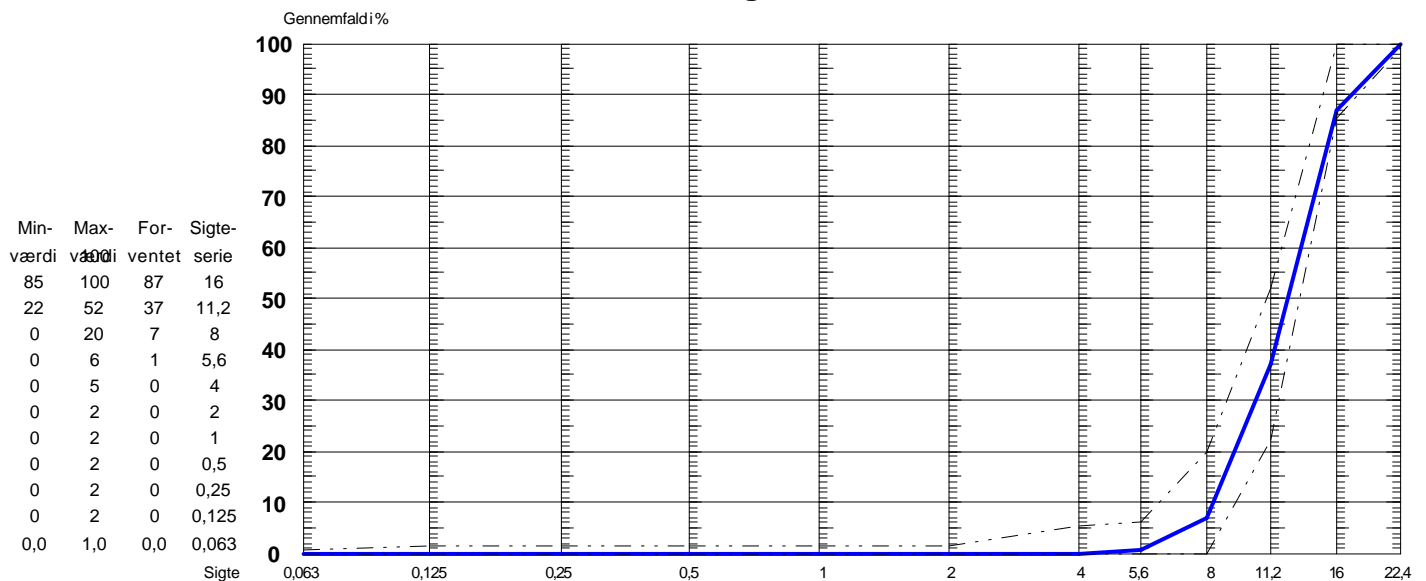


| | | | |
|--|--|---------------------------------|--------------------------------|
| Leverandør Nymølle Stenindustrier A/S Langagervej 1 5220 Odense SØ | Deklaration nr 2765 - 10 - --- | Gyldig fra 01-10-2016 | Erstatter 01-10-2015 |
| Produktionssted Andholm Grusgrav Bodumvej 1 6230 Rødekro | Produkt 2765 | | |
| | Produktbetegnelse 8-16 mm kl.M Gc85/20 - f1,5 | | |
| | Produktbeskrivelse Heterogent granitholdigt grus | | |
| | Attesteringsmetode Metode B - Princip 2 : Rullende kontrol | | |

| Egenskab/prøvningsmetode | Forventet værdi | Min værdi | Max værdi |
|---|-----------------|-----------|-----------|
| EN 1097-6 Korndensitet - vot (Mg/m ³) | 2,64 | 2,60 | 2,68 |
| EN 1097-6 Absorberet vand (%) | 1,1 | 0,9 | 1,3 |
| DS / EN 1744 Chloridindhold - Chlorid (%) (Teststr) | 0,000 | | 0,005 |
| Ækvivalent alkaliindhold (%) | 0,000 | | 0,005 |
| DS 405.4 Indhold af lette korn - < 2400 (%) | 1,8 | | 5,0 |
| TI-B 75 Kritisk absorption (%) | 0,8 | | 2,5 |

EN 933-1 Kornstørrelsesfordeling



Notering

CE-mærket produkt, FPC-certificeret af Bureau Veritas Certification iht. DS/EN 12620 og DS2426 - System 2+

CE

0615 - CPD - 9975

04

Lise Blessing

EN 12620

BUREAU VERITAS
Certification Denmark A/S

Cert. no. 0615-CPD-9975

