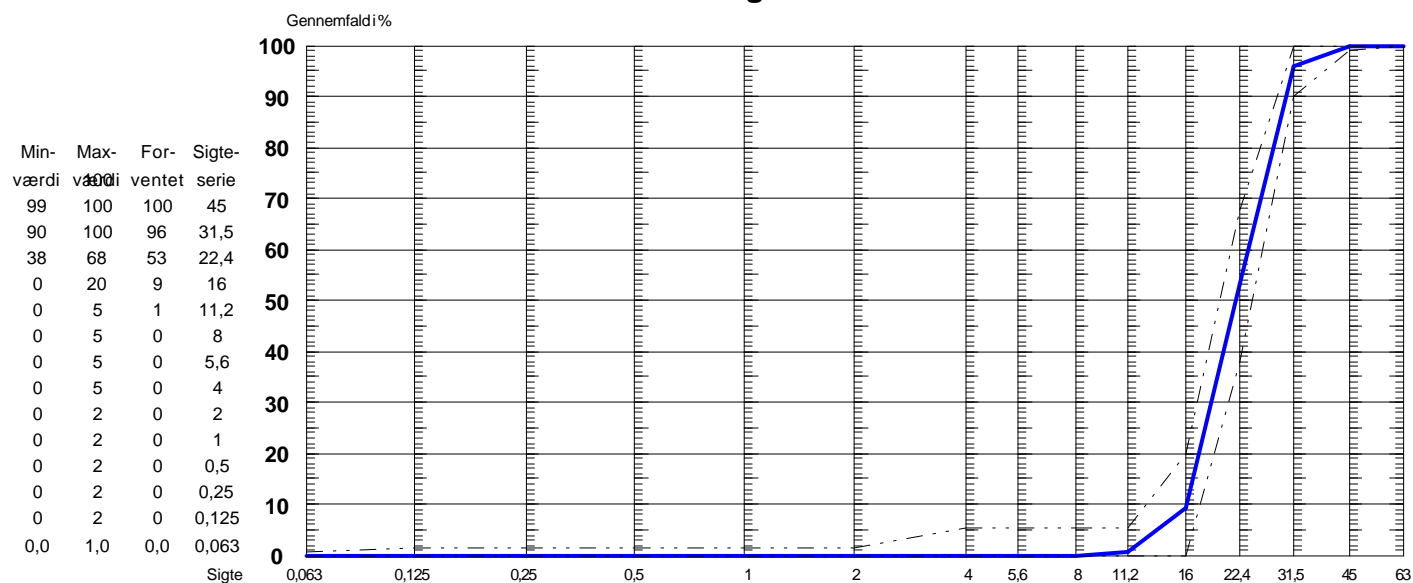


Leverandør <b>Nymølle Stenindustrier A/S</b> Langagervej 1 5220 Odense SØ	Deklaration nr <b>2766 - 5 - ---</b>	Gyldig fra <b>02-04-2013</b>	Erstatter <b>02-04-2012</b>
Produktionssted <b>Andholm Grusgrav</b> Bodumvej 1 6230 Rødekro	Produkt <b>2766</b>		
	Produktbetegnelse <b>16/32 mm kl.M Gc85/20 - f1,5</b>		
	Produktbeskrivelse <b>Heterogent granitholdigt grus</b>		
	Attesteringsmetode <b>Metode B - Princip 2 : Rullende kontrol</b>		

Egenskab/prøvningsmetode	Forventet værdi	Min værdi	Max værdi
<b>EN 1097-6 Korndensitet - vot (Mg/m<sup>3</sup>)</b>	<b>2,62</b>	<b>2,58</b>	<b>2,66</b>
<b>EN 1097-6 Absorberet vand (%)</b>	<b>1,0</b>	<b>0,8</b>	<b>1,2</b>
<b>DS / EN 1744 Chloridindhold - Chlorid (%) ( Teststr )</b>	<b>0,000</b>		<b>0,010</b>
<b>Ækvivalent alkaliindhold (%)</b>	<b>0,000</b>		<b>0,010</b>
<b>DS 405.4 Indhold af lette korn - &lt; 2400 (%)</b>	<b>2,2</b>		<b>5,0</b>
<b>TI-B 75 Kritisk absorption (%)</b>	<b>1,2</b>		<b>2,5</b>

## EN 933-1 Kornstørrelsesfordeling



Notering

CE-mærket produkt, FPC-certificeret af Bureau Veritas Certification iht. DS/EN 12620 og DS2426 - System 2+

**CE**

**0615 - CPD - 9975**

**04**

Lise Blessing

EN 12620

BUREAU VERITAS  
Certification Denmark A/S

Cert. no. 0615-CPD-9975

