

ANALYSRAPPORT Stenmaterial

Side 1 af 1

Leverandør Nymølle Stenindustrier A/S Langagervej 1 5220 Odense SØ	Varedeklaration 8511-1 Produkt Stabiltgrus kv. II	Dato for prøveudtagning 13-02-2018 Modtaget den 15-02-2018 Reference nr	ID nr	Prøve start 15-02-2018 Prøve slut 16-02-2018
Produktionssted Almind Grusgrav Møsvråvej 15 6051 Almind	Produktbetegnelse VEJMATERIALE Objekt	Prøve udtaget Udtaget af Anders		Mærkning NY Almind

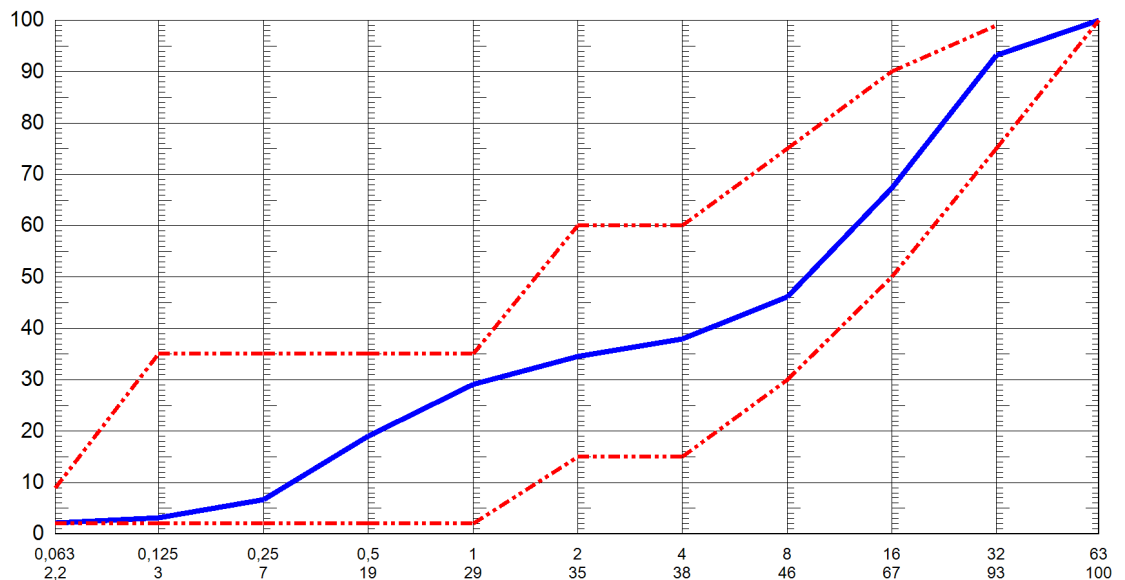
Egenskab / prøvningsmetode	Værdi	Min værdi	Max værdi
EN 933-1 Kornstørrelsesfordeling			
EN933-1 Tørsigtning			
EN933-1 Vand (%)	6,8		
EN 933-5 Knusningsgrad			
Runde sten (tr) (%)	55		70,0
SE-værdi	45	30,0	
EN 933-9 Metylenblå	3,0		

Kornstørrelsesfordeling

D60	13,224	D50	9,4	D60/D10 (U-tal)	41,7
D10	0,317				

Min- værdi Max- værdi Forv. værdi Sigte- serie

100		100	63
75	99	93	32
50	90	67	16
30	75	46	8
15	60	38	4
15	60	35	2
2	35	29	1
2	35	19	0,5
2	35	7	0,25
2	35	3	0,125
2,0	9,0	2,2	0,063



Bemærkninger

Sted og dato

Odense 16-02-2018
Charlotte Sørensen, Laborant

Elektronisk signatur