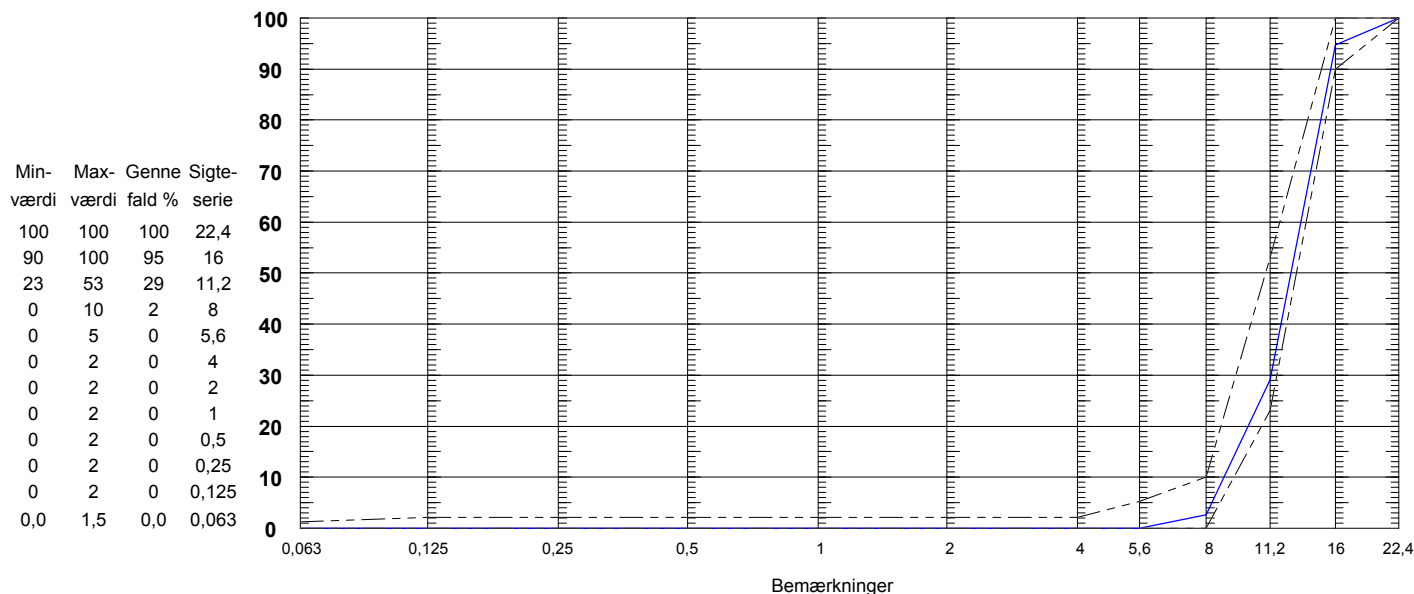


Leverandør Nymølle Stenindustrier A/S Langagervej 1 5220 Odense SØ	Receptnr 1225 - 13	Prøve nr 171291
Produktionssted Skallebjerg Grusgrav Skallebjergvej Hårby	Produkt 8/16 mm ærter kl. P : Gc85/20-f1,5	Udtaget den 14-09-2017
	Produktionsbeskrivelse Sorteret og vasket bakkemateriale	Modtaget den 18-09-2017
	Udtaget af Brian	Prøve start 18-09-2017
		Prøve slut 20-09-2017

Metode	Middelværdi	Min værdi	Max værdi
EN 933-1 Kornstørrelsesfordeling			
EN933-1 Tørsigtning			
EN 1097-6 Densitet og absorption			
Densitet - V.O.T (g/cm ³)	2,53	2,48	2,56
Densitet - tør (g/cm ³)	2,47		
Korndensitet - tilsyneladende (g/cm ³)	2,65		
Absorberet vand (%)	2,7	2,3	3,3
EN 933-5 Knusningsgrad			
Totalt knust (g)	14	0	20
Delvis knust (g)	10		
Delvis runde sten (g)	3		
Runde sten (g)	73		
DS/EN 933-4 Formindex	95	75	100
EN 933-4 Analyseret fraktion : 8 - 16			
DS 405.4 Lette korn			
DS 405.4 Indhold af lette korn - < 2400 (%)	16,8		
DS 405.4 Indhold af lette korn - < 2200 (%)	8,8		

EN 933-1 Kornstørrelsesfordeling

D60 3,463 U-tal : 1,5 (D60/D10)
D10 8,913 D50 : 12,7



Lise Blessing