

**ANALYSRAPPORT Stenmaterial** Side 1 af 1

Leverandør <b>Nymølle Stenindustrier A/S</b> <b>Langagervej 1</b> <b>5220 Odense SØ</b>	Varedeklaration <b>1223-14</b> Produkt <b>16/32 mm nødder kl. P : Gc85/20 - f1,5</b>	Dato for prøveudtagning <b>09-10-2018</b> Modtaget den <b>10-10-2018</b> Reference nr ID nr	Prøve start <b>10-10-2018</b> Prøve slut <b>12-10-2018</b> Mærkning
Produktionssted <b>Skallebjerg Grusgrav</b> <b>Skallebjergvej</b> <b>Hårby</b>	Produktbetegnelse <b>Sorteret og vasket bakkemateriale</b> Objekt	Prøve udtaget Udtaget af <b>Brian</b>	

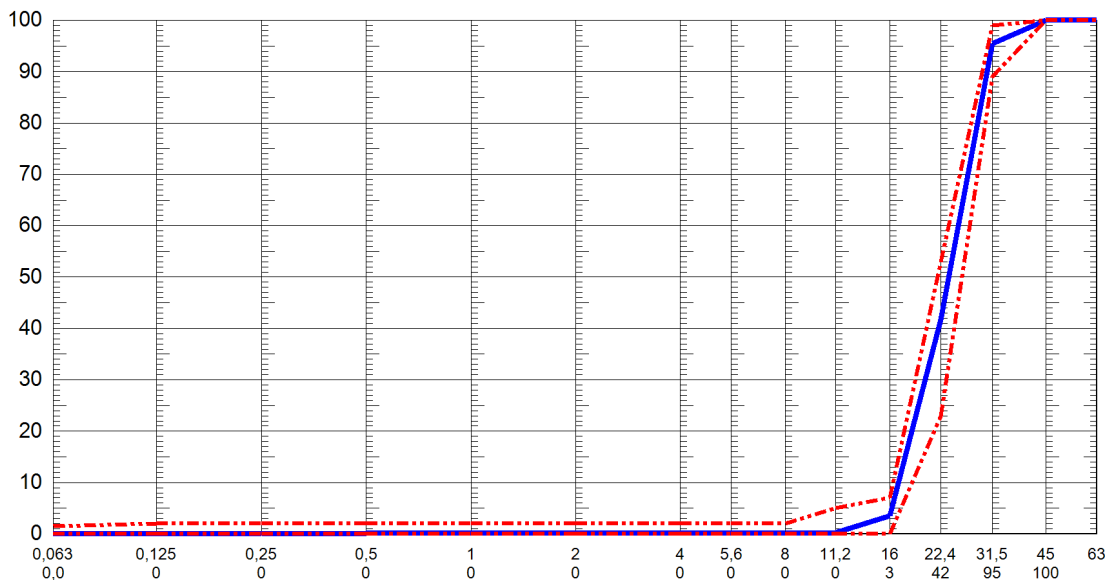
Egenskab / prøvningsmetode	Værdi	Min værdi	Max værdi
<b>EN 933-1 Kornstørrelsesfordeling</b>			
<b>EN933-1 Tørsigtning</b>			
Korndensitet - VOT (Mg/m <sup>3</sup> )	<b>2,53</b>	<b>2,49</b>	<b>2,57</b>
Absorberet vand (%)	<b>2,5</b>	<b>2,0</b>	<b>3,0</b>
DS/EN 933-4 Formindex (%)	<b>90</b>	<b>75,0</b>	<b>100,0</b>
Analyseret fraktion: 16/32			
<b>EN 933-5 Knusningsgrad</b>			
Totalt knust (tc) (%)	<b>0</b>	<b>0,0</b>	<b>20,0</b>
Delvis knust (c) (%)	<b>8</b>		
Runde sten (tr) (%)	<b>91</b>		
DS 405.4 Lette korn (%)			
< 2400 (g)	<b>16,2</b>		
< 2200 (g)	<b>10,2</b>		

**Kornstørrelsesfordeling**

D60	25,500	D50	23,805	D60/D10 (U-tal)	1,5
D10	17,092				

Min- værdi    Max- værdi    Forv. værdi    Sigte- serie

100	100	100	63
100	100	100	45
89	99	95	31,5
23	53	42	22,4
0	7	3	16
0	5	0	11,2
0	2	0	8
0	2	0	5,6
0	2	0	4
0	2	0	2
0	2	0	1
0	2	0	0,5
0	2	0	0,25
0	2	0	0,125
0,0	1,5	0,0	0,063



Bemærkninger	Sted og dato <b>Odense 12-10-2018</b>
	<b>Charlotte Sørensen, Laborant</b> Elektronisk signatur