

ANALYSRAPPORT Stenmaterial

Side 1 af 1

Leverandør Nymølle Stenindustrier A/S Langagervej 1 5220 Odense SØ	Varedeklaration 2311-5 Produkt Stabilgrus 0-32 mm kv.II :GE,OC75,UF9,LF2	Dato for prøveudtagning 10-12-2018 Modtaget den 10-12-2018 Reference nr	Prøve start 10-12-2018 Prøve slut 11-12-2018 ID nr
Produktionssted Sdr. Nærrå Grusgrav Ibjergvej, Sdr. Nærrå 5792 Årslev	Produktbetegnelse VEJMATERIALE Objekt	Prøve udtaget 11.50 Udtaget af CS	Mærkning

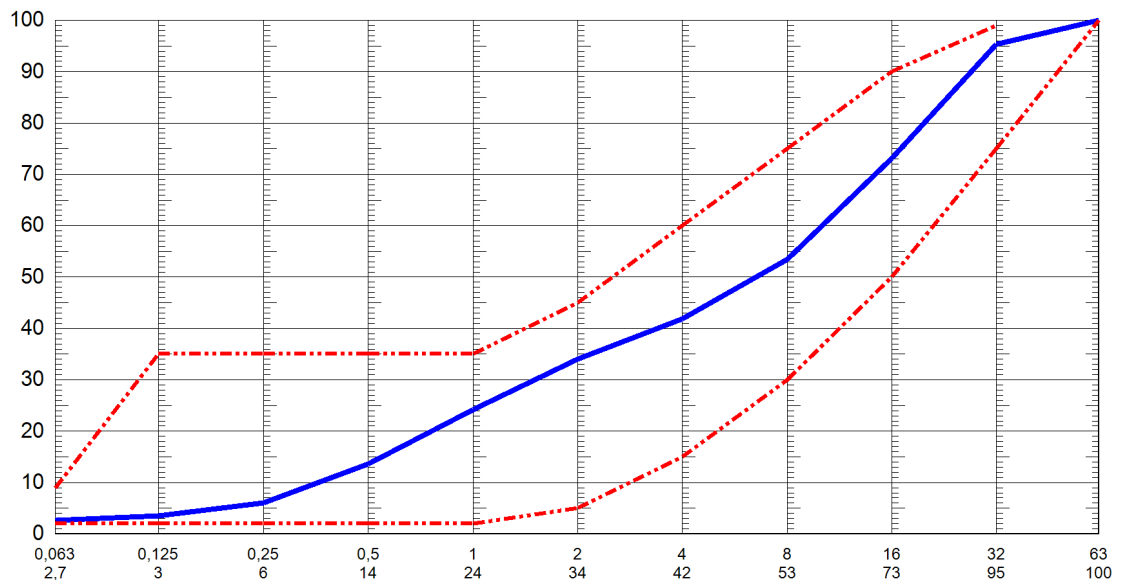
Egenskab / prøvningsmetode	Værdi	Min værdi	Max værdi
EN 933-1 Kornstørrelsesfordeling			
EN933-1 Tørsigtning			
EN933-1 Vand (%)	10,1		
EN 933-5 Knusningsgrad			
Runde sten (tr) (%)	49	0,0	70,0
EN 933-9 Methylenblå	< 3		3,0

Kornstørrelsesfordeling

D60	10,642	D50	6,791	D60/D10 (U-tal)	28,1
D10	0,379				

Min- værdi Max- værdi Forv. værdi Sigte- serie

100	100	63
75	99	32
50	90	16
30	75	8
15	60	4
5	45	2
2	35	1
2	35	14
2	35	6
2	35	3
2,0	9,0	2,7



Bemærkninger

Sted og dato

Odense 11-12-2018
Charlotte Sørensen, Laborant

Elektronisk signatur