

Leverandør <b>Nymølle Stenindustrier A/S</b> <b>Langagervej 1</b> <b>5220 Odense SØ</b>	Varedeklaration <b>1803-1</b> Produkt <b>BS II</b>	Dato for prøveudtagning <b>10-04-2018</b> Modtaget den <b>11-04-2018</b> Reference nr	Prøve start <b>11-04-2018</b> Prøve slut <b>12-04-2018</b> ID nr
Produktionssted <b>Ålso Grusgrav</b> <b>Gelstedvej 47</b> <b>5560 Årup</b>	Produktbetegnelse <b>VEJMATERIALE</b> Objekt	Prøve udtaget  Udtaget af <b>Jan</b>	Mærkning

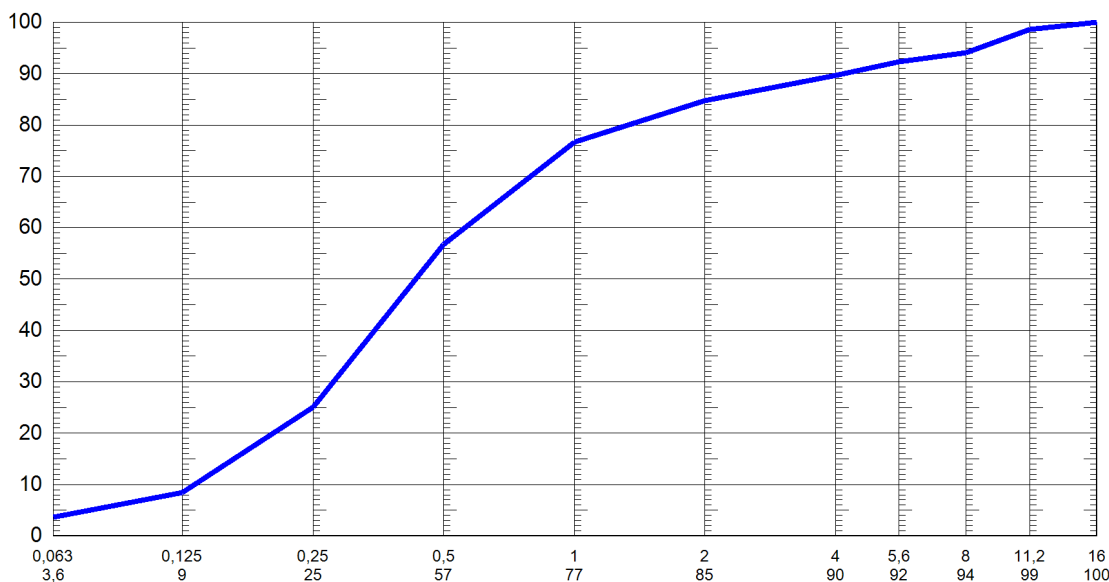
Egenskab / prøvningsmetode	Værdi	Min værdi	Max værdi
EN 933-1 Kornstørrelsesfordeling			
EN933-1 Tørsigtning			
EN933-1 Vand (%)	<b>4,6</b>		
SE-værdi (SE)	<b>67</b>	<b>30,0</b>	
EN 933-9 Methylenblå	<b>2,5</b>		

**Kornstørrelsesfordeling**

D60	0,581	D50	0,4	D60/D10 (U-tal)	4,3
D10	0,136				

Min- værdi    Max- værdi    Forv. værdi    Sigte- serie

100	16
99	11,2
94	8
92	5,6
90	4
85	2
77	1
57	0,5
25	0,25
9	0,125
0,0	9,0
3,6	0,063



Bemærkninger

Sted og dato

**Odense 12-04-2018**
**Lise Blessing, Laboratorieleder**