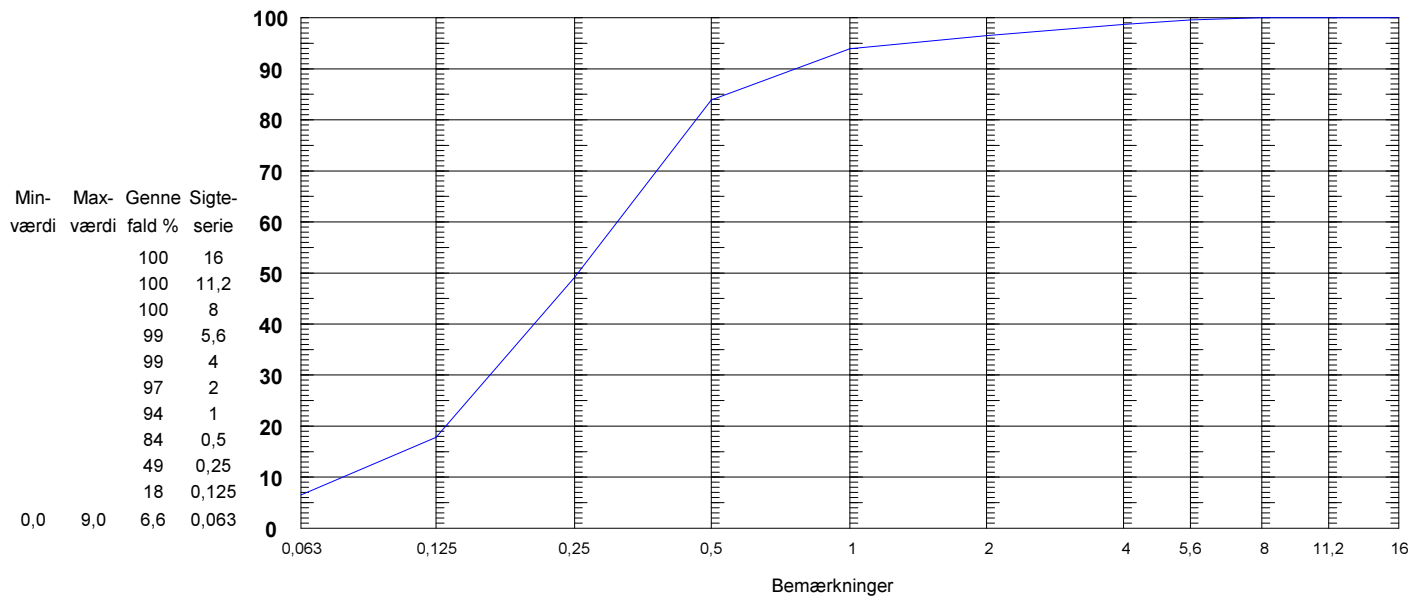


<b>Leverandør</b> <b>Nymølle Stenindustrier A/S</b> <b>Langagervej 1</b> <b>5220 Odense SØ</b> <b>Produktionssted</b> <b>Ålsbo Grusgrav</b> <b>Gelstødvej 47</b> <b>5560 Årup</b>	<b>Receptnr</b> <b>1803 - 1</b> <b>Produkt</b> <b>BS II</b> <b>Produktionsbeskrivelse</b> <b>VEJMATERIALE</b>	<b>Prøve nr</b> <b>151148</b> <b>Prøve udtaget</b> <b>7.20</b> <b>Udtaget af</b> <b>L.B</b>	<b>Udtaget den</b> <b>18-08-2015</b> <b>Modtaget den</b> <b>18-08-2015</b> <b>Prøve start</b> <b>18-08-2015</b>
--	--	--	--

Metode	Middelværdi	Min værdi	Max værdi
<b>EN 933-1 Kornstørrelsesfordeling</b>			
<b>EN933-1 Udvaskning og sigtning</b>			
<b>EN933-1 Vand (%)</b>	<b>3,9</b>		
<b>EN 13286-5 Vibrationsbord (Mg/m³)</b>	<b>1,87</b>		
<b>EN 13286-5 Vibrationsbord W opt (%)</b>	<b>12,7</b>		
<b>Sandækvivalent SE (%)</b>	<b>55</b>	<b>30</b>	

## EN 933-1 Kornstørrelsesfordeling

D60 0,328 U-tal : 4,0 (D60/D10)  
D10 0,082 D50 : 0,3



Lise Blessing